

B U L L E T I N

pro pozorování Slunce

za rok 2011

Vydává sluneční sekce ČAS ve spolupráci
s hvězdárnou Františka Pešty v Sezimově Ústí

Obracíme se na všechny hvězdárny, astronomické kroužky i jednotlivé pozorovatele – amatéry, kteří se zabývají sledováním sluneční činnosti s prosbou, aby zasílali protokoly o výsledcích svých pozorování (a to i negativních) pravidelně, nejpozději do 10. dne následujícího měsíce na následující adresu:

Hvězdárna Františka Pešty
Ke Hvězdárně 667
391 02 Sezimovo Ústí,
email: slunce@hvezdarna-fp.cz nebo feikslunce@centrum.cz
webová stránka <http://slunce.astro.cz>

V následující zprávě podáváme přehled výsledků redukce pozorování Slunce pozorovacích stanic, kteří spolupracují se Sluneční sekcí ČAS a s Hvězdárnou Františka Pešty v Sezimově Ústí na jejich programu pozorování sluneční fotosféry. Bulletin obsahuje výsledky zpracování pozorovacích protokolů, z nichž je patrné, jak se příslušná pozorovací stanice podílela v daný den na pozorování.

Výsledky jsou obsaženy v tabulkovém přehledu, k jehož obsahu uvádíme potřebné vysvětlivky na straně 32 a pro větší názornost jsou doplněny grafy.

V roce 2011 pozorovalo sluneční fotosféru 74 pozorovatelů na 30 stanicích (z toho v ČR – 10, SR – 19 a v Polsku 1). Bylo získáno celkem **4613** kreseb sluneční fotosféry. Ve srovnání s rokem 2010 je to o 387 kreseb více. Kresby sluneční fotosféry byly pořízeny v 356 dnech, tj. pokrývají 97,5% z celkového počtu 365 dnů roku. Na jeden pozorovací den tak připadá v průměru 12,6 kreseb. Kresby chybí pro následující dny:

Únor – 16-18
Červenec – 31
Listopad – 20
Prosinec – 4,15,24,26,29

Pozorovatelé zaznamenali 3 nulové dny. V roce 2011 magickou třístovku nikdo nepokořil, ale nejbližší se k ní dostala stanice Ak. Previedza (295), Konečný J. - Hlivice (284) a hv. SÚH Hurbanovo (274) . Více jak 200 pozorování bylo uskutečněno na 10 stanicích, více jak 100 pozorování pak na 10 stanicích a méně jak 100 pozorování uskutečnilo 10 stanic - i těm patří velké uznání a díky.

Počet pozorování v jednotlivých měsících pro stanici za rok 2011

Číslo	Název stanice	I	II	III	IV	V	VI	VII	VIII	IX	X	XI	XII	Σ
SL 001	Hv. - Praha - Petřín	7	7	5	7	8	10	4	4	7	7	3	0	69
SL 014	Hv. - Prešov	3	9	19	15	22	22	15	25	20	14	13	8	185
SL 026	Hv. - AsÚ Skalnaté Pleso	7	11	14	14	15	11	7	11	14	8	10	5	127
SL 040	Schmied L. - Strmilov - Kunžak	3	8	14	10	20	16	13	22	20	13	8	6	153
SL 041	Hv. - Rokycany	0	0	1	2	3	0	0	0	0	0	0	0	6
SL 065	Hv. - Humenné	8	12	24	22	28	24	18	24	26	22	15	6	229
SL 077	Hv. - SÚH Hurbanovo	19	14	24	26	28	28	24	29	28	24	16	14	274
SL 080	Hv. - Banská Bystrica	0	3	7	7	13	14	4	14	13	7	10	0	92
SL 083	Oravec L. - Nitra	15	16	23	18	28	23	19	29	28	16	14	7	236
SL 085	Hv. - Žilina	14	17	26	27	27	26	22	27	28	23	19	8	264
SL 086	Hv. - Hlohovec	3	6	10	5	12	5	6	10	5	2	3	2	69
SL 087	Hv. - Levice	3	8	16	14	14	12	5	11	14	6	5	1	109
SL 089	Hv. - Žiar nad Hronom	16	20	23	25	28	23	17	25	25	18	19	11	250
SL 090	Konečný J. - Medlov - Hlivice	15	18	28	29	27	29	27	31	27	21	17	15	284
SL 092	Hv. - Rimavská Sobota	11	13	23	28	25	26	24	27	27	21	16	7	248
SL 097	Hv. - Sezimovo Ústí	15	13	23	21	25	13	11	20	18	12	9	8	188
SL 098	Hv. - AsÚ Ondřejov	10	13	17	15	19	16	14	21	18	15	9	5	172
SL 101	Hv. - Rožňava	0	0	0	0	0	0	0	4	21	17	16	7	65
SL 114	Hv. - Partizanské	6	5	7	4	0	0	0	3	0	0	0	0	25
SL 116	Hv. - Kysucké Nové Město	6	13	18	14	20	14	16	23	10	13	13	3	163
SL 118	Hv. - Prostějov	8	10	15	14	17	20	9	5	16	7	12	7	140
SL 120	Hv. - Michalovce	6	5	14	11	20	19	12	19	16	12	12	3	149
SL 121	Neliba V. - Kladno	6	4	5	7	6	7	5	5	5	7	3	2	62
SL 125	Ak. - Prievidza (Šovčík)	22	19	27	30	30	29	25	30	28	24	19	12	295
SL 127	Zagrodnik J. - Krosno (Polsko)	13	15	25	24	27	27	18	27	24	21	13	10	244
SL 141	Ehrenberger R. - Polička	4	2	3	3	4	1	7	3	8	3	0	0	38
SL 142	Číhal R. - Brno	2	2	10	10	13	11	15	16	11	9	5	5	109
SL 144	Gajdoš P. - Prešov	1	4	14	1	2	0	1	14	12	3	5	3	60
SL 145	Hv. - Nitra	22	14	24	25	22	21	12	28	16	17	12	5	218
SL 146	Ak. - Košice	6	6	8	6	18	9	3	3	12	8	7	4	90
součet		251	287	467	434	521	456	353	510	497	370	303	164	4613

Zde jsou pozorovatelé jednotlivých stanic

	Pozorovatel	Stanice	1	2	3	4	5	6	7	8	9	10	11	12	celkem
.1	Hykl Martin	1	1	2	0	0	0	6	0	0	0	2	0	0	11
.2	Walter Filip	1	2	1	2	0	0	3	2	2	3	5	0	0	20
.3	Sustr Zdeněk	1	2	0	0	0	0	0	0	0	0	0	0	0	2
.4	Bajer Lukáš	1	2	4	0	0	0	0	0	0	0	0	0	0	6
.5	Prosecký Tomáš	1	0	0	1	0	0	0	1	1	0	0	0	0	3
.6	Štimová Lenka	1	0	0	1	0	0	0	0	0	0	0	0	0	1
.7	Šustr Zdeněk	1	0	0	1	0	0	1	0	0	2	0	2	0	6
.8	Moudrá Míla	1	0	0	0	1	0	0	0	0	0	0	0	0	1
.9	Chvátal Viktor	1	0	0	0	2	3	0	0	1	0	0	0	0	6
.10	Nevyhodnotil Hugo	1	0	0	0	2	0	0	0	0	0	0	0	0	2
.11	Skála Petr	1	0	0	0	0	3	0	0	0	0	0	0	0	3
.12	Hrnková Magda	1	0	0	0	0	0	0	1	0	0	0	0	0	1
.13	Studená Lenka	1	0	0	0	0	0	0	0	0	1	0	0	0	1
.14	Novák Lukáš	1	0	0	0	0	0	0	0	0	1	0	0	0	1
.15	Misurec Jan	1	0	0	0	0	0	0	0	0	0	0	1	0	1
.16	Ivan Peter	14	2	7	16	14	19	21	12	13	14	12	11	5	146
.17	Kolivoška Viliam	14	1	1	0	1	1	0	1	2	4	0	0	1	12
.18	Tomčík Roman	14	0	1	2	0	0	0	1	1	0	0	0	1	6
.19	Humeňanský	14	0	0	1	0	0	1	1	8	2	2	2	1	18
.20	Jančušková	14	0	0	0	0	1	0	0	0	0	0	0	0	1
.21	Kolivošková Renáta	14	0	0	0	0	1	0	0	1	0	0	0	0	2
.22	Bendík Pavol	26	7	11	14	14	15	11	7	11	14	8	10	5	127
.23	Schmied Ladislav	40	3	8	14	10	20	16	13	22	20	13	8	6	153
.24	Halíř Karel	41	0	0	1	2	3	0	0	0	0	0	0	0	6
.25	Maturkovič M.	65	5	6	13	10	14	17	10	19	12	13	10	3	132
.26	Gojdič Štefan	65	3	5	5	12	14	7	6	5	12	9	5	3	86
.27	Havřílák M.	65	0	1	6	0	0	0	2	0	2	0	0	0	11
.28	Pastorek Ladislav	77	19	14	19	20	20	23	17	16	22	20	16	11	217
.29	Hodalová Eleonóra	77	0	0	5	6	8	5	7	8	5	4	0	3	51
.30	Lorenc	77	0	0	0	0	0	0	0	5	0	0	0	0	5
.31	Čalfa	77	0	0	0	0	0	0	0	0	1	0	0	0	1
.32	Harman Marek	80	0	3	6	5	8	7	0	6	7	1	5	0	48
.33	Gerboš Jaroslav	80	0	0	1	1	2	3	3	1	0	1	0	0	12
.34	Zimnikovalová Beata	80	0	0	0	1	0	2	1	3	3	3	1	0	14
.35	Durčany	80	0	0	0	0	1	0	0	0	0	0	0	0	1
.36	Zimnikoval Peter	80	0	0	0	0	2	2	0	4	3	2	4	0	17
.37	Oravec Ladislav	83	15	16	23	18	28	23	19	29	28	16	14	7	236
.38	Pogányová Ivica	85	1	2	0	4	3	3	2	4	8	2	4	1	34
.39	Šiser Antonín	85	10	15	25	21	21	19	17	15	17	19	11	5	195
.40	Znášik Miroslav	85	3	0	1	2	3	4	3	8	3	2	4	2	35
.41	Karlovský Vladimír	86	3	6	10	5	12	5	6	10	5	2	3	2	69
.42	Kováč Jozef	87	2	2	1	8	2	0	2	3	3	1	1	0	25

.43	Pástor Pavol	87	1	2	7	5	8	8	3	6	8	5	4	1	58
.44	Jančeková Eva	87	0	4	8	1	4	4	0	2	3	0	0	0	26
.45	Váňa Jaroslav	89	16	20	23	25	28	23	17	25	25	18	19	11	250
.46	Konečný Jiří	90	15	18	28	29	27	29	27	31	27	21	17	15	284
.47	Kerekešová	92	4	4	16	19	17	17	15	18	16	11	12	4	153
.48	Posa	92	7	8	5	0	1	0	0	0	0	0	0	0	21
.49	Rapavá Daniela	92	0	1	2	3	5	9	7	7	8	7	4	3	56
.50	Rapavý Pavol	92	0	0	0	6	2	0	2	2	3	3	0	0	18
.51	Feik Vlastislav	97	15	13	23	21	24	12	9	18	18	12	9	8	182
.52	Soldát Zdeněk	97	0	0	0	0	1	1	2	2	0	0	0	0	6
.53	Zloch František	98	10	13	17	15	19	16	14	13	18	12	9	5	161
.54	Vaněk Tomáš	98	0	0	0	0	0	0	0	8	0	3	0	0	11
.55	Jánošík Ján	101	0	0	0	0	0	0	0	4	9	6	0	1	20
.56	Lörinčík Juraj	101	0	0	0	0	0	0	0	0	12	11	16	6	45
.57	Horňák Ján	114	6	5	7	4	0	0	0	3	0	0	0	0	25
.58	Korinek Valentín	114	0	0	0	0	0	0	0	0	0	0	0	0	0
.59	Mäsiar Ján	116	0	0	1	0	5	3	6	12	5	2	1	2	37
.60	Neubauerová Evka	116	5	7	14	4	7	4	6	1	3	7	9	0	67
.61	Sucháňová Soňa	116	1	4	2	10	8	6	3	8	2	1	2	1	48
.62	Vlčková Kristína	116	0	2	1	0	0	1	1	2	0	3	1	0	11
.63	Černohousová Božena	118	8	10	15	14	17	20	9	5	16	7	12	7	140
.64	Komárek Zdeněk	120	4	5	14	8	17	13	3	9	14	11	11	3	112
.65	Kramáreková Gabriela	120	2	0	0	1	3	6	9	0	0	1	1	0	23
.66	Jakubecová Milada	120	0	0	0	2	0	0	0	10	2	0	0	0	14
.67	Neliba Vlastimil	121	6	4	5	7	6	7	5	5	5	7	3	2	62
.68	Šovčík Zdeno	125	22	19	27	30	30	29	25	30	28	24	19	12	295
.69	Zagrodnik Jerzy	127	13	15	25	24	27	27	18	27	24	21	13	10	244
.70	Ehrenberger Roman	141	4	2	3	3	4	1	7	3	8	3	0	0	38
.71	Číhal Robert	142	2	2	10	10	13	11	15	16	11	9	5	5	109
.72	Gajdoš Pavol	144	1	4	14	1	2	0	1	0	12	3	5	3	46
.73	Poliak Peter	145	16	14	24	25	21	21	12	28	16	17	12	5	211
.74	Kaňuk Peter	146	6	6	8	6	18	9	3	3	12	8	7	4	90

Pozorovací protokol za měsíc Leden (January)

	SL 001	SL 014	SL 026	SL 040	SL 065	SL 077	SL 083	SL 085	SL 086	SL 087	SL 089	SL 090	SL 092	SL 097	SL 098	SL 114	SL 116	SL 118	SL 120	SL 121	
1.																					33
.1						60	24	46			58	27		55							
.2	38					44	23	36			43	38		39							
.3			41			54		33				28		44	54		57	37			
.4	49		48					31						40			45				
.5			26			22	11	11													
.6						38		11						24				25			
.7																23					
.8	36																				
.9	22					37								22							
.10																					
.11					24	23	0										24		24		
.12						25	0		11		25	0									
.13																					0
.14																					0
.15						11	0				11	0	0	0							0
.16					11	16		12			14	11	11	12	20			11			
.17	24		28	12		33	11			15				26	32	30					
.18	29		25								37			32	34					30	
.19																					
.20						29	11				28	18					31	32			
.21			31			37	14				35	33	21			33		20			
.22						35		33			34	30	27								
.23						34	14				34	33	36								
.24				24	28	31	14	31	28	29	30	33	44	27	27	19		21	16		
.25		28			26									31		27					18
.26												23						14			
.27			22	0			0	22			16	0	22			12	22			12	
.28					13	12	0	0	12	0	12		25	11	15	13		0		13	
.29		11			14	13	0	11			12		13	13	15						
.30					16	25	0	18			22	17		30	18						13
.31	27	20			16			20			22	17	17	16	24		21				14
	SL 125	SL 127	SL 141	SL 142	SL 144	SL 145	SL 146	SL 080	SL 101	SL 041											
1.		34		23																	
2.	43			36		37															
3.	43	25				38															
4.						0															
5.	35	24			24																
6.	0	22				22															
7.	36	11				0															
8.																					
9.	22																				
10.	11																				
11.	25	22				23	25														
12.						22															
13.						0															
14.																					
15.	0																				
16.	13		13			11															
17.	15	22				13															
18.	15	27				13	38														
19.						0															
20.	19					14															
21.	22					14															
22.	21		36			26															
23.	14					28															
24.	20					27	19														
25.		25				0															
26.		23																			
27.	12					11															
28.	0		23			0	12														
29.	0	11				11	17														
30.	17	15	28			0															
31.	18	15					29														

Pozorovací protokol za měsíc Březen (March)

3.	SL 001	SL 014	SL 026	SL 040	SL 065	SL 077	SL 083	SL 085	SL 086	SL 087	SL 089	SL 090	SL 092	SL 097	SL 098	SL 114	SL 116	SL 118	SL 120	SL 121
.1		53	64	22		79	15	58		37	70	39	41	43	58		58	47	44	
.2	36	52	61	27	39	78	14	50		41	76	42	43	47	49		64	47	50	
.3			41		31			76				49	37				76	86		
.4		79	89	42	82	101	29	95		51	98	71	112	102	110	114	106			
.5	79	131		51		157	46	110			153	108	168	122	131					82
.6	118			49	110	158	48	119			155	109		148	157					
.7			154	54	91	160	44	121	95	94	159	122	147	139	162		118	129	127	
.8		149	145	62	103	167	59	118		78	135	104	142	107	128	125	117		133	95
.9		137	122		73	125	34	112	73	83	110	91	129	110	116		117	83	109	
.10					68								80	56			67			
.11		84	48			71	32	67			70	58	83					76		
.12		99		50	78	86	32	87			83	49	94	71						
.13					89	87	30	55			85	51		61						
.14						71	14	41	49			48	48	54			56	56		
.15			30	19	44	55	14	44	40	45	54	30		40	47		47	31	43	
.16		29			29			24				19	43						31	27
.17																				
.18					29															
.19												17		21						
.20					15	32	12	33			32	16		16				19		
.21		24	21		17	24	14	21	18	22	22	20	24	20	24	27	23	22	21	
.22		44	29		48	46	26	42	26	31	46	30	71	45	46	39	41		30	
.23		41	30		37	32	24	31		26	40	31	56	43	45		39	33	31	
.24		48	16	22	34	34	24	46		23	36	19	53		45	38	72	51	29	
.25		100	35	20	98	108	25	95	88	68	87	51	114	95	97					
.26						118						75		76						
.27	83	118			109			121			116	86	128							
.28	127	116		20	113	128	34	114		76	133	95	152	109			129	92		
.29		103		47	100	104	49	102	85	43	108	96	125	89	94	110	113		77	
.30		106		48	94	103	54	86	84	95	105	70	113	91	94	85	79	87	69	68
.31		103			98	97	51	61	94	50	95	61	112		97		59	49	46	62
	SL 125	SL 127	SL 141	SL 142	SL 144	SL 145	SL 146	SL 080	SL 101	SL 041										
.1	44	34			32	41														
.2	44	34			21	44	65													
.3	61	31																		
.4	86	54			37	74														
.5	117	38		51	48	72														
.6	112	61		73	63	81		132												
.7	133	81			81	103														
.8	123	89			77	94	169	138												
.9	94	73			57	76		126												
.10		30			32															
.11	54	33			36	64														
.12	87	40		55	63	70														
.13	64	46		61	30	56		42												
.14		29				49														
.15	35					41														
.16	28	25				34														
.17	11																			
.18																				
.19			22	20																
.20	17	11	30	15		14														
.21	19	19				22	36													
.22	37	28				27														
.23	37	27				26														
.24	18	30				31	67	72		34										
.25	57					72		115												
.26	72			38																
.27	91	90	96	62	71															
.28	96	93			106	105	161													
.29	85	84		52		75	133	112												
.30	72	76				74	115													
.31	57	72		45		54	88													

Pozorovací protokol za měsíc Duben (April)

4.	SL 001	SL 014	SL 026	SL 040	SL 065	SL 077	SL 083	SL 085	SL 086	SL 087	SL 089	SL 090	SL 092	SL 097	SL 098	SL 114	SL 116	SL 118	SL 120	SL 121
.1				29	61	80	50	61				60	59	51	77			53		49
.2	46			31	61	56	38				54	54	61	67						
.3	52	60		17	61	58	27	64			57	56	68		68					
.4		72	65		75	70		63	63	59	68	37	85			52	69	46	59	
.5			42			51	25	41		50	50	47	69	53	82			44		
.6	42	58	41		61	47			41	48	50	58	69						56	
.7			39		58	98		46		96	47	85	99	96	52	63	59		58	
.8		79	46	39		85		69	68	72	87	40	70	87		86	75			
.9	70			24	48	73		82				58	63	74						
.10	55				50	58		54		54	60	61	58	50	72			40		
.11		79			56	67		54		40	65	39	92		61				53	
.12						92		80			88	63	107	92	98	80	97	72		60
.13			109			116		103		76	113	76	154						82	
.14												87	125						108	
.15							56	85		67		77					107	121		
.16	70	97			63	75	51	100			77	92	112	137	101		134			
.17		65		54	85	83	52	74		53	82	69	87	76						51
.18			63	59	78		51	67		60	84	68	86	68	81		66	59	73	
.19			54	58		107	52	53		50	67	63	84	81	87	71	64			
.20		75	62		69	79	50	54	72	57	64	53	93	63	79		69	53	57	
.21		86	75	46	68	81	39	71	75	48	79	57	67	83	88		67	63	60	
.22		84			79	101	40	70		84	95	72	84	83				65		42
.23	54			45	66	96	37	64			92	73	95	81						
.24					58	80	36	52			75	61	89	67						
.25					36	58	25	45				35	51							
.26		62	60		69	67	26	63			69		106				47		46	
.27		92	59		76	77		85			75	47	119				71	35	46	20
.28		69	46		34	48		60			70	42	80		44		68		47	
.29		59	56		49	62	27	73	65		52	45	78	41	42		63	39		
.30		88			67		38	66			50	44	92	68	78					21
	SL 125	SL 127	SL 141	SL 142	SL 144	SL 145	SL 146	SL 080	SL 101	SL 041										
.1	48	48		47		40		60												
.2	58	58		37		40		66												
.3	48	56		48																
.4	58	53			49	56	82													
.5	62	36					61	51												
.6	46	38																		
.7	47	39		55		50	95													
.8	73			66		52														
.9	75			50		55		72												
.10	67			34		32														
.11	46	46				45		66												
.12	127	55				75														
.13	101	83				83	94	111												
.14	68																			
.15	136	57				80														
.16	101	54	77	61		80	125	52												
.17	63					49														
.18	67	55				50														
.19	69	46				47														
.20	57	44		50		44														
.21	59	59				58			71											
.22	73	65				61														
.23	58	64				54														
.24	42		95			48														
.25	20	18	76																	
.26	23	51				39	71													
.27	38	60				46														
.28	53	30				46														
.29	56	41				41														
.30	68	50		23		42			40											

Pozorovací protokol za měsíc Květen (May)

5.	SL 001	SL 014	SL 026	SL 040	SL 065	SL 077	SL 083	SL 085	SL 086	SL 087	SL 089	SL 090	SL 092	SL 097	SL 098	SL 114	SL 116	SL 118	SL 120	SL 121
.1	48			11	53						42	23			64					
.2			45	22		63	23	53	50	23	50	18	74	47	53		50	26	49	41
.3		79			70	73	23				65								72	
.4		83			60	56	23	79		56	80	57	112	93			48	37	53	
.5			56	32	77	67	25	63	67	63	66	26	100	78	59		74	80		
.6	29	49	56	33	36	46	26	48	40	53	51	26	62	42	60		55	56	33	
.7				31	30	43	25	31			47	29	31	41	35					32
.8	55			43	47	75	24	41			63	42		50				58		
.9		85	54	61	71	93	38	75	72		76	60	88	51	87		74	73	69	
.10		115	68	54	66	81	46	60	79	77	83	70	84	86					64	
.11	26	60			76	58	34	57		53	45	40	107	53	65		54	55	54	
.12		51	27		50	44	33	37	28	35		26	30	47	29		50	27	26	33
.13	48		23	27		28	0	34	26			32	26	41	48	30	34	30		
.14	51	36			51	39	0	73			49	38	71	59	42					
.15					44			48												
.16						59	24			42	55	47	56	51	63		50	45		
.17		56			47	61	24	47		43	53	48	61				44	43	44	
.18		45		22	42	40	23	40			32	36	56	42			28	40	39	30
.19	35	36	34		37	36	22	36	35	33	37	25	41	35	39		36	35	38	
.20		34	33	22	33	33	22	33	33		34	37	34	33	33		33	33	34	
.21	22	23		33	24	33	12	33			34	34							33	
.22				11	23	58	11	35			57	22	58	56	59					
.23		37		11	38	25	11	25			25	24	25	25	52		25	25	25	
.24		11	11	11	11	11	11	11	11		11	11	22	11			11	11	11	0
.25		24	23	11	22	11	12	23		11	23	11	45	24	23		11	11	11	
.26		50	49	11	12	51	12	37		31	49	27	51	37	51		38		49	
.27		57	58		42	64	29	59			62		71				65		58	
.28		55			71									72						
.29		123		68	66	89	40	98			86	71	125	105						
.30		111	104	92	97	120	72	122	97	109	126	103	123	104	119		127		98	80
.31		123	95	69	66	128	60	108	88	92	115	92	117	103	113		114		93	
	SL 125	SL 127	SL 141	SL 142	SL 144	SL 145	SL 146	SL 080	SL 101	SL 041										
.1	52			24						39										
.2	46	23		22		35														
.3	38	66																		
.4	49	61		26		49	78													
.5	58	38				50	87	50		44										
.6	32	41		28		40	48	49												
.7	30			27		26		29												
.8	45	54	57	27	32															
.9	82	67			57	65														
.10	70	55				66														
.11	50	50				49	70													
.12	35	34		0		33	38													
.13	34	33	43	11		33														
.14	56	47		27			64	46												
.15																				
.16	57	52				44	68	51												
.17	34	53				40	60	56												
.18	28	26		24		25	41	39												
.19	25	34				34	40			27										
.20	33	33				33		33												
.21	33	33				22		34												
.22	22	22	58	11		22		69												
.23	36	23				24	24	24												
.24	11	11		11		22	11													
.25	26	22	22			22	11													
.26	59	36					49	40												
.27	68	52					85	53												
.28	64						81													
.29	84	68		80																
.30	113	84				95	145													
.31	97	80				82	151													

Pozorovací protokol za měsíc Červen (June)

6.	SL 001	SL 014	SL 026	SL 040	SL 065	SL 077	SL 083	SL 085	SL 086	SL 087	SL 089	SL 090	SL 092	SL 097	SL 098	SL 114	SL 116	SL 118	SL 120	SL 121
.1		144			103	117	47	95			114	90	148				100	82	107	83
.2		133				144	59			120	126	114	163					96	97	
.3		138			119	124	60	115	96	96	151	117	155					107	99	
.4		121		87	95	110	60	99			107	106	106	118	125					
.5		103		54	68	76	47	68			74	71	125	60				52		
.6		68	51	49	68	66						70	151	55	74			53	55	
.7		57	50	48	53	55	11	49		48		44	69		60				51	44
.8		46			49	48	0	34			47	37		46	49			23	34	
.9	11	44	22		46								12						22	
.10	25					24		25				23	38		37			11		
.11	12			11	37	15	0	26			15	14		25						
.12	12	13			25	14	0	14			13	12	28							11
.13		18	0	0	14	15	0	14		0	14	0	29	0	16			13	0	
.14		33	26	46	37	30		29		25	34	30	40	49			42	26	37	
.15	42	52	52	47	46	47	14	46			45	38	50		54		47	39	34	
.16	44	59	41	62	54	62	42	23	45	59	58	40	67		63		58	51	51	
.17		61			53	46	41	60			44	46	67		76		42	49	45	
.18					52	51	30					45								
.19	50					36	25	22			34	34		41						
.20		39	30		46	39	24	45		31	30	16	28		46		70	32	16	26
.21		55			52	52	23	33	49	31	53	30	69				59	37	48	
.22		54	37	11	47	49	12	44	40	30	55	34	52	27	52		52	42	43	
.23	26	43	42		58	55		57		47	59	41	31		50		58	43	56	
.24		61		23	46	49	12	61			47	13	67				56	52	51	
.25	48			27	48	42	12	55			41	41	55	39			42			
.26	27							46				12	29	14						
.27		14	0	0	15	14	0	22		0	13	0	15	14	28		16	0	14	
.28				0		44	0	38	37	13	42	30	50		56		13	40		25
.29		30		15		33		28			32	30	36	44	48				28	27
.30				17	41	35	14	39				25	60		58		43	38		32
	SL 125	SL 127	SL 141	SL 142	SL 144	SL 145	SL 146	SL 080	SL 101	SL 041										
.1	96	81				74		94												
.2	110	97				80	139	45												
.3	121	101				81		76												
.4	119	87		106		80	136	103												
.5	92	62		65		50														
.6		62				49	75	51												
.7	63	49				48	59													
.8	48	22																		
.9	16	11					52													
.10	14																			
.11	14		26	0		12		28												
.12	19	22				12														
.13	17	13				12	16													
.14	34	27						49												
.15	46	34				47		57												
.16	52	41				48		54												
.17	55	35						63												
.18	66	36						59												
.19	38	16		15																
.20	41	16				28	54													
.21	25	17				30	64													
.22	60	26				37		46												
.23	41	27				42														
.24	49	44		43		40														
.25	48	39		38		38		50												
.26	47	24		0																
.27	26	12		0			16	0												
.28	40			0		37														
.29	34	27		11		25														
.30	42	15		36		29														

Pozorovací protokol za měsíc Červenec (July)

7.	SL 001	SL 014	SL 026	SL 040	SL 065	SL 077	SL 083	SL 085	SL 086	SL 087	SL 089	SL 090	SL 092	SL 097	SL 098	SL 114	SL 116	SL 118	SL 120	SL 121
.1					49	50	14							55	65				48	38
.2				32	49			31				18	71	45			40			
.3					48															
.4			28			31		26						60						
.5					33	35	24				34	29	35		32					
.6				16		31	12	26	28	28	30	28			49					23
.7		43	29	20	16	44	11	29	32		32	24	32	24	47			16		
.8		65	62	43	48	63	0	61			62	23	49	52			60	48		
.9		59		25	31	51	11	27			49	39	31	39	73					
.10				54	34	49	11	41			48	48	64		63		46			40
.11		79	64		72	72	13	68		64	70	55	76		97		81	65	62	
.12		69		63		65	25	68	82	68	63	60	74		87		73	63	66	
.13		76	48			60	24	74	50	54	63	29	67		82			36	72	
.14		62	58		62	64	23	60	62		64	31	84				62		49	
.15		89	59	45	84	82	22	73			72	51	77		96			73		
.16	68			50		73	22	73			72	43	71	88	66		63			
.17	106	107		66		92	22	77			88	72	102	77	100		63			
.18		114			108	118		77	85	63	116	100	136				82		90	
.19	70	108			94	116	36	109			113	84	123				27	89	73	74
.20		79				70	36	55			68	61	87				82		59	
.21		57										56	64						52	
.22						58					57	51	66	51			43			
.23	44	36		23	26			42				16	41	39						
.24					36	26						12								
.25					27							11	25							
.26						43	12	42				26					29		29	
.27				49	67	58	31	69				26	109	67			47			
.28		112			78			90				56	121	91	102		88	93	54	65
.29				67	71	73	44	99				67	99		105		89	75	68	
.30												60								
.31																				
	SL 125	SL 127	SL 141	SL 142	SL 144	SL 145	SL 146	SL 080	SL 101	SL 041										
.1				33																
.2	39		30	31																
.3		28																		
.4	42			27			28													
.5	29	26	32	27		25		0												
.6	35		32	30		28														
.7	33	24				29	45													
.8	80	59		11		47	82													
.9	58	27		33		27		25												
.10	80	41		42				52												
.11	98	66	68			62														
.12	87	64	75			62														
.13	62	58	61		26	37		40												
.14	74	60																		
.15	62			35																
.16	58			66		61														
.17	95	69		75		66														
.18	129	91				75														
.19	106	60				74														
.20	76	46																		
.21		45																		
.22	57																			
.23	54		42	13																
.24																				
.25		0																		
.26	32																			
.27	44	44		45																
.28	76	53		66																
.29	82			74																
.30	77																			
.31																				

Pozorovací protokol za měsíc Srpen (August)

8.	SL 001	SL 014	SL 026	SL 040	SL 065	SL 077	SL 083	SL 085	SL 086	SL 087	SL 089	SL 090	SL 092	SL 097	SL 098	SL 114	SL 116	SL 118	SL 120	SL 121
.1							45					69	129							
.2		70	83	94	85	113	46	108			111	81	124	93			104	80	81	72
.3		70	62	88	93	88	45	85			85	79	99		112		116	77	69	
.4		77	75	86	107			86				63	117				78	80	72	
.5		78	72		107	84	31	103			80	52	117		102		89	73	80	
.6	65	64		76		103	34	86			101	64	104	72	76					
.7		98				86	30	79					48							
.8		49				76					75	41	87	64						
.9		55		39		74	40	45		47	71	44	105		42		48		53	
.10		32				46	0	35		30	45	15	46				31		33	
.11		24			36	38	0	39		24	37	12	48	11	35		37		36	
.12				0	37	25	0	26			25	0	29		12		12		35	
.13	11	11			0	0	0	0			0	0	0	0	0					12
.14	0			0	0	0	0	0			0	0	12	0	0					0
.15		11			12	11	0	11	11	11	11	0	12				0		11	
.16			25	0		27	15	29	15	19	26	22	20				30			
.17			29	34	50	32	26	34	32	30	30	31	41	48	51		35		42	
.18		68	49	34	61	50	26	50	48	42	49	36	67	55	62		36		66	
.19		64	47	31	59	56	26	60	51	56		32	59	58	77		57		48	
.20		48		35	58	57	26	53			55	40	91	49	66		35			
.21				46	58	78	28	59			77	61	84	74	79		65			
.22		94	84	63	94	109	30	104	79	73	106	79	134	76	121		99		95	
.23	68	111	95	64	107	120	16	106	81	75	106	67	116	92	98	71	104		90	75
.24		92	48	29	74	61	16	71		64		64	77	47	71		56	52	59	
.25		103		33	87	102	15	71			103	78		76	66	54	39		69	
.26		54		49	90	92	34	82	89		94	76		83	93		106		88	
.27		62			50	90	36				91	60		82			67			
.28		64		33	37	49	23					58	83	51						
.29		56		33	36	69	23	38			68	34	69	49	48					43
.30		104		34	102	64	23	76	77		65	23	89		91		79		96	
.31		126		68	132	114	59	123	118		103	93	154	101	138	145	102		109	
	SL 125	SL 127	SL 141	SL 142	SL 144	SL 145	SL 146	SL 080	SL 101	SL 041										
.1	117					72														
.2	97	60		79	72	72		73												
.3	91	64		76	73	65														
.4	85	67		78	76															
.5	101	68		54	52	61														
.6	76	67		69		59														
.7	72	51		45																
.8					41															
.9	63	30			40	44		64												
.10	39	39				27		45												
.11	27	24				34		41												
.12	14	25	27			11														
.13	25	0	13			11														
.14	11	0	0			0														
.15	14	11				11														
.16	38					25														
.17	39	45				26		35												
.18	60	49			39	31		43												
.19	48	42		45	42	44														
.20	54	38		45	44	44		52												
.21	72	58		57	42	44														
.22	94	66		70	76	58		88												
.23	82	76		65	77	62		80												
.24	79	42		50		43	85		70											
.25	79	47		38	32	32		49												
.26	69	39		40	45	39	93	64												
.27	68	59		51		49		57												
.28	45			48		47														
.29	30	33				33		65												
.30	66	46				61	78	76	84											
.31	106	73				89		127	104											

Pozorovací protokol za měsíc Září (September)

9.	SL 001	SL 014	SL 026	SL 040	SL 065	SL 077	SL 083	SL 085	SL 086	SL 087	SL 089	SL 090	SL 092	SL 097	SL 098	SL 114	SL 116	SL 118	SL 120	SL 121
.1	110	78			85	134	70	107			132	97	152	95	118		110	98		
.2		125			85	140	117	72	128		114	100	155	114	150		125	94	142	88
.3	77	141			83	87	146	48	137				94	164	152		134			
.4	78				82	87	135	37	101			133	93	116		118				
.5		116	110			109	131	30	111		70	128	84	156			150		105	
.6			90	40			100	26	90		79	96	73	113	64	90		57		
.7	39	68	57			82	85		60		43	81	69	85			67		59	
.8												71								35
.9			51			79	67	40	57		71	66	50	85			82		62	
.10				59		74	78	38	66				60		70					
.11				61		66	85	25	73			73	62	147	73	84		117		
.12		135	127			116	130	24	122	131	97	118	74	166	115		126	148	110	
.13		147	115	57		138	147	62	125		113	145	115	172	114		142	148	109	
.14		193	156	110		186	196	82	155		129	183	105	196	147	178		158	139	
.15		115			113	178	174	85	158			176	144			171		161		
.16		170			107	147	178	80	167			180	133	206	162	206			170	120
.17	164				89	116	154	75	118			151	82	221	137					
.18						124	183	78	129			181	96	152						
.19		159	132			113	170	86	118		106	174		157					126	
.20								52	92					127					94	
.21		125	81			88	121	40			90	118	64	133		104		54	88	
.22		110			55		91	52	92				51	110	89	115		64	83	
.23	103				76	82	94	52	99				58	91	66	96				60
.24		78			60	96	125	51	118			127	81	131	79	115		110		
.25		75			56	118	150	47	123			146	61	116	106	129		106		
.26		120	89	61	134	139	62	97	79	78	141	93	153	78	133			85	99	
.27		97	78	69	101	141	62	102	89	83	145	87	122		113			70	101	
.28		106	64	74	115	120	50	99	98	78	122	57	131	102				107	95	
.29	87	122	98	75	109	153	50	110			112	145	92	131	106	110		89	105	81
.30		109	101	50	112	114	50	142	96	111	112	89	127	92	93		74		98	
	SL 125	SL 127	SL 141	SL 142	SL 144	SL 145	SL 146	SL 080	SL 101	SL 041										
.1	110					98														
.2	107	90				103	99		138	124										
.3	116	98	128	112		114			139											
.4	100	72	101	126	123	85			91											
.5	84	53				108	85	161		99										
.6	82	43			61	115	77			80										
.7	71	41								65	88									
.8																				
.9	61	54						100	74	76										
.10	87				70															
.11	99	68			73					85										
.12	126	87					114	188		132										
.13	131	102							181	131										
.14		140								125	161									
.15	181	123									159									
.16	199	139	177	159	187			251		168										
.17	176	118			137	144				167										
.18	121	110	110	109	135					115										
.19	117	98				118			156		147									
.20	124																			
.21	115	39							108		94									
.22	121	65							112	65	104									
.23	98	59					60			82										
.24	112		116	81	78	78					104									
.25	108		109	104	103	79					124									
.26	79	84				107	80	129			105									
.27	95	71				110	86	150	103	99										
.28	94	67			78		74	117	106	116										
.29	106	80	125				97			112										
.30	84	74	95				84	155	99	107										

Pozorovací protokol za měsíc Říjen (October)

10.	SL 001	SL 014	SL 026	SL 040	SL 065	SL 077	SL 083	SL 085	SL 086	SL 087	SL 089	SL 090	SL 092	SL 097	SL 098	SL 114	SL 116	SL 118	SL 120	SL 121
.1		120		52		170	51	113			143	60	102	88	107		93			83
.2		113		64	130	140	62	120			157	88	110	98	112					83
.3		100	82	61	111	125	50	85		71	135	81	124	98	120		91	86	87	
.4		119		77	126	146	58	122	120	131	132	114	135		120			110	109	
.5		95	72		103	113	46	101		74	126	73	107				82		77	70
.6		92	74	44	88	94		83			144	61	85	81	90		84			
.7	46	89			87								73						87	
.8	53				59	60					210	49	78		62					
.9	88				80	72	46	72			198	62	77							
.10					74	88		74			191		95							65
.11				72							145									
.12								97			159									
.13			122		157	177	72	137			181	118	173		158		156	133	145	
.14			118			179	86	163			195		172		153		130	135		
.15				76		154	75	151			179	90	154	96	130					
.16	127				122	189	78	151				80	175	129	133					
.17		177	153	89	158	188	75	155			123	102	206	157	166		169	150	115	11
.18		138	135	86	141	153	70	125		136		127	167	139	144		97		123	
.19		162	109		121	169	76	112		112		87	123				157	103	117	
.20						173							102							
.21				110		220		164		137		140	184	147				157		
.22				69		208	70	146				91		143	169					124
.23	124				89							73			122					
.24					106			129				96					113			
.25		99			105															98
.26		118				94							120				79		114	
.27		82			83	87	48	74					134				81		88	
.28		111			99	84		81			111						110		63	70
.29	39				80						118	62								
.30	50			49	70	114		113			126			91						
.31				52	77	114	28	86	76			70	130	88	72					
	SL 125	SL 127	SL 141	SL 142	SL 144	SL 145	SL 146	SL 080	SL 101	SL 041										
.1	128	93		98		95														
.2	115	92		109		95			111											
.3	116	66		93		93	114		100											
.4	144	123				104	139		138											
.5	100	78				87			79											
.6	98	72				72	79	77	87											
.7																				
.8	73			54	58			60	61											
.9	87	58		61	69				51											
.10	83	78			88		73													
.11																				
.12	83	118							126											
.13	113	129				127	179	142	146											
.14	121					138		97	140											
.15	120	96		85				121												
.16	106	104		114		117	196		108											
.17	145	132				114	171		185											
.18	169	100	135			112			149											
.19	134	96							142											
.20	189		191																	
.21	177	122				114	194		141											
.22	164			131		128		117												
.23																				
.24																				
.25		84																		
.26	82					90														
.27	71	61				71														
.28	93	70				76			109											
.29		67		59																
.30		73	118						75											
.31	73					70		79												

Pozorovací protokol za měsíc Listopad (November)

11.	SL 001	SL 014	SL 026	SL 040	SL 065	SL 077	SL 083	SL 085	SL 086	SL 087	SL 089	SL 090	SL 092	SL 097	SL 098	SL 114	SL 116	SL 118	SL 120	SL 121
.1		127			73	155	27	102			167	94	136		112			56		
.2		128	106		122	165	48	103		91	139	108	123				139	83	98	
.3		140	117		104	132	55	112		77	122	111	114				128	126	111	
.4		102	82		85	128	56				133								91	
.5					133	66	75				115									
.6	130	174			117	148		104			92	100	165	124				131		
.7		219	150		157	204	87	96			98	218	125	165			166	134	120	
.8		203	139			220	89	175	128			98	170				185	138	131	
.9		192			164	205		172			61	101	193				182		121	120
.10			158		156			134				136	189				161	134	133	
.11		169	150		128	149	108	122				120	179	120			133	131	123	
.12	131	165		108	147	156	85	154				126	164	135	154					
.13	121	167		98	125	195	80	148			173	111		132	137					
.14				60		217	70	146		171	177	85	186	121	164		130	90		
.15		118	114	70	126	192	84	126	118		149	97	163		165		132	107	114	98
.16								129		84	185	75	119				102	97	98	
.17				46	82	124	58	118			183		114				108			
.18											155	62								
.19											165									
.20																				
.21											213									
.22											211				132					
.23		105			116								114							94
.24			117		107														108	
.25			132																	
.26																				
.27				64				110			90			96	138					
.28				78		109	59	105	77	84		79	102	78			71	84		
.29								148				82			118		117			
.30				72							126			115					101	
											127									
	SL 125	SL 127	SL 141	SL 142	SL 144	SL 145	SL 146	SL 080	SL 101	SL 041										
.1	121								69											
.2	125	74				108	161	107	123											
.3	121	85				124		107	103											
.4		61				91	129		109											
.5	108					82														
.6	163	107		124																
.7	162	105				105		157	211											
.8	133	122			140	122	164		151											
.9	174	126				121		128	191											
.10	153			135			153		148											
.11	152			127	149	122		135	165											
.12	163			117	131	118		146	141											
.13	141			120	141			145	158											
.14	171					121														
.15	144					110	129	128	160											
.16	135						121	117	125											
.17	113	84			118				105											
.18																				
.19																				
.20																				
.21																				
.22																				
.23		86					140		116											
.24		109							126											
.25																				
.26	75																			
.27																				
.28	93	76				75		75												
.29	93	98																		
.30		101																		

Pozorovací protokol za měsíc Prosinec (December)

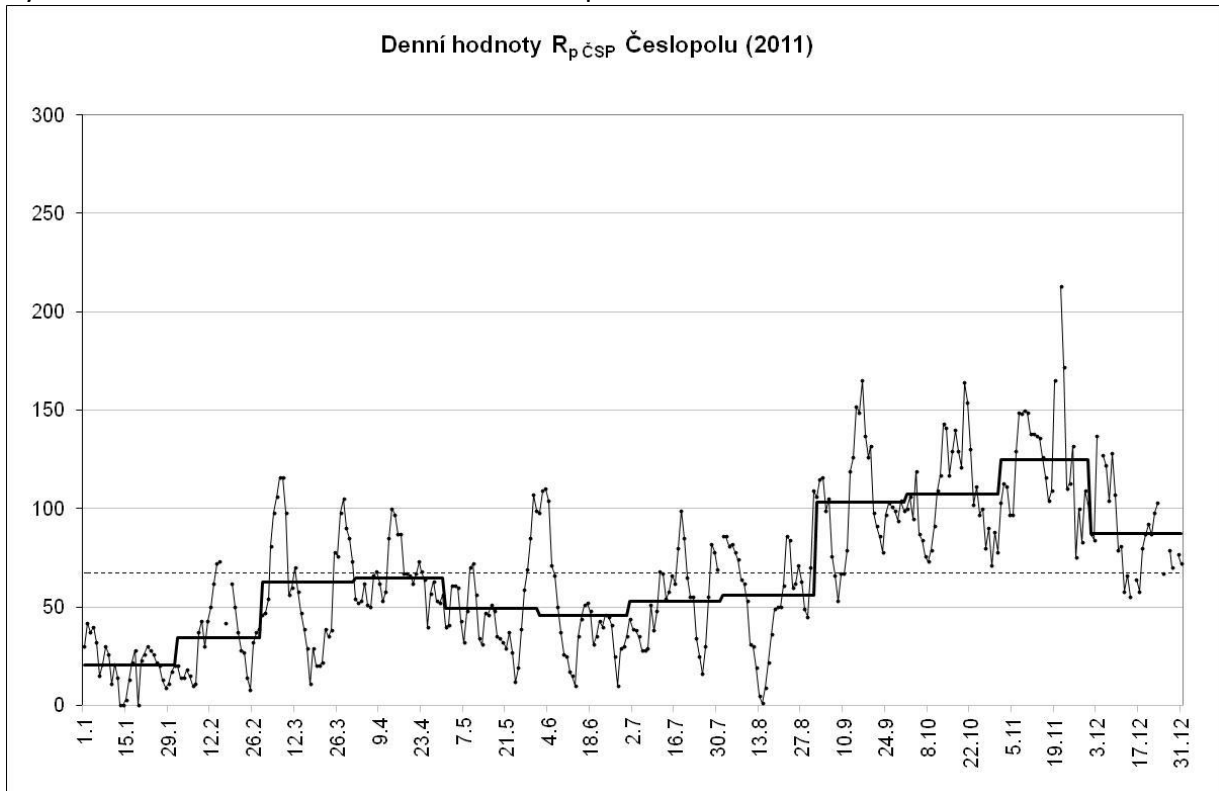
12.	SL 001	SL 014	SL 026	SL 040	SL 065	SL 077	SL 083	SL 085	SL 086	SL 087	SL 089	SL 090	SL 092	SL 097	SL 098	SL 114	SL 116	SL 118	SL 120	SL 121
.1											87									
.2		79	87	75				71									130			
.3														137						
.4																				
.5											115	119		141				133		
.6		157	97		110	122		169				83	171				160		98	
.7			80		100	137					116	86	165							86
.8						161						107	187					128		
.9						120														
.10											97	60		88	107					
.11		112						113				56		76	103					
.12						82	35				80									
.13						96			52	47								71		
.14			51	24		84		61												
.15																				
.16		91	60		60	70	33	51			66	34	80					56	68	
.17						79	32					33		88						
.18		79			88	102	34	109			113	47								
.19												69		94	130				67	
.20				37		129	26	110	97		116	71	96	104	124		99	77		
.21		108		50	75								72							79
.22						113						70								
.23											110									
.24																				
.25				54		83	36	79				60								
.26																				
.27											79									
.28																				70
.29																				
.30		96										79						77		
.31		91		56	51	80	60				82	57	106	77	83					
	SL 125	SL 127	SL 141	SL 142	SL 144	SL 145	SL 146	SL 080	SL 101	SL 041										
.1		86																		
.2	76	73																		
.3																				
.4																				
.5																				
.6		75					124		96											
.7		73				89			110											
.8	48						136													
.9	94																			
.10				45																
.11	105	58		46	75				65											
.12		34																		
.13	64																			
.14																				
.15																				
.16	80	51				60	94													
.17																				
.18	64	85		48	68	88			112											
.19	73					91														
.20	117					82														
.21		73					155													
.22	112																			
.23									95											
.24																				
.25	84			43	80				83											
.26																				
.27																				
.28																				
.29																				
.30		48							84											
.31	41			78																

Výsledky redukce vizuálních pozorování Slunce za rok 2011

Výsledná řada „ Česlopol „

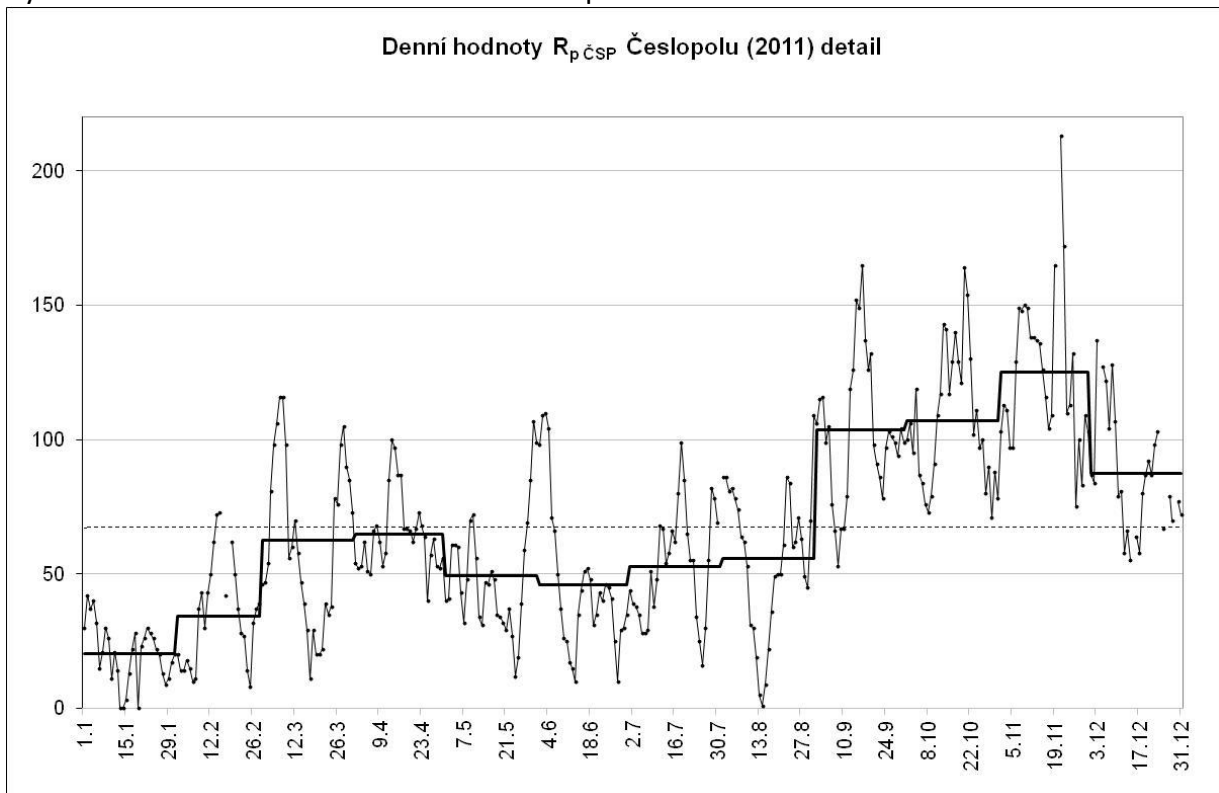
měsíc	n	\sum_n	n/den	R_{Sn}	$R_{p\text{ ČSP}}$	k_{Sn}	σ	σ/k	% n
I.	31	251	8,1	27,3	20,3	1,319	0,663	0,503	100,0
II.	26	287	11,0	46,6	34,2	1,424	0,271	0,190	89,7
III.	31	467	15,1	78,6	62,6	1,336	0,419	0,314	100,0
IV.	30	434	14,5	76,1	64,7	1,179	0,112	0,095	100,0
V.	31	521	16,8	58,2	49,2	1,194	0,159	0,134	100,0
VI.	30	456	15,2	56,1	45,9	1,253	0,142	0,113	100,0
VII.	30	353	11,8	64,5	52,7	1,235	0,173	0,140	96,8
VIII.	31	510	16,5	65,8	55,7	1,243	0,501	0,403	100,0
IX.	30	497	16,6	120,1	103,5	1,158	0,066	0,057	100,0
X.	31	370	11,9	125,7	107,1	1,168	0,094	0,080	100,0
XI.	29	302	10,4	139,1	125,0	1,145	0,191	0,167	96,7
XII.	26	164	6,3	109,3	87,3	1,278	0,153	0,120	83,9
í	356	4612		967,4	808,2	14,932	2,944	2,315	
ø			12,9	80,6	67,4	1,244	0,245	0,193	97,5

Výsledná řada denních relativních čísel Česlopolu za rok 2011



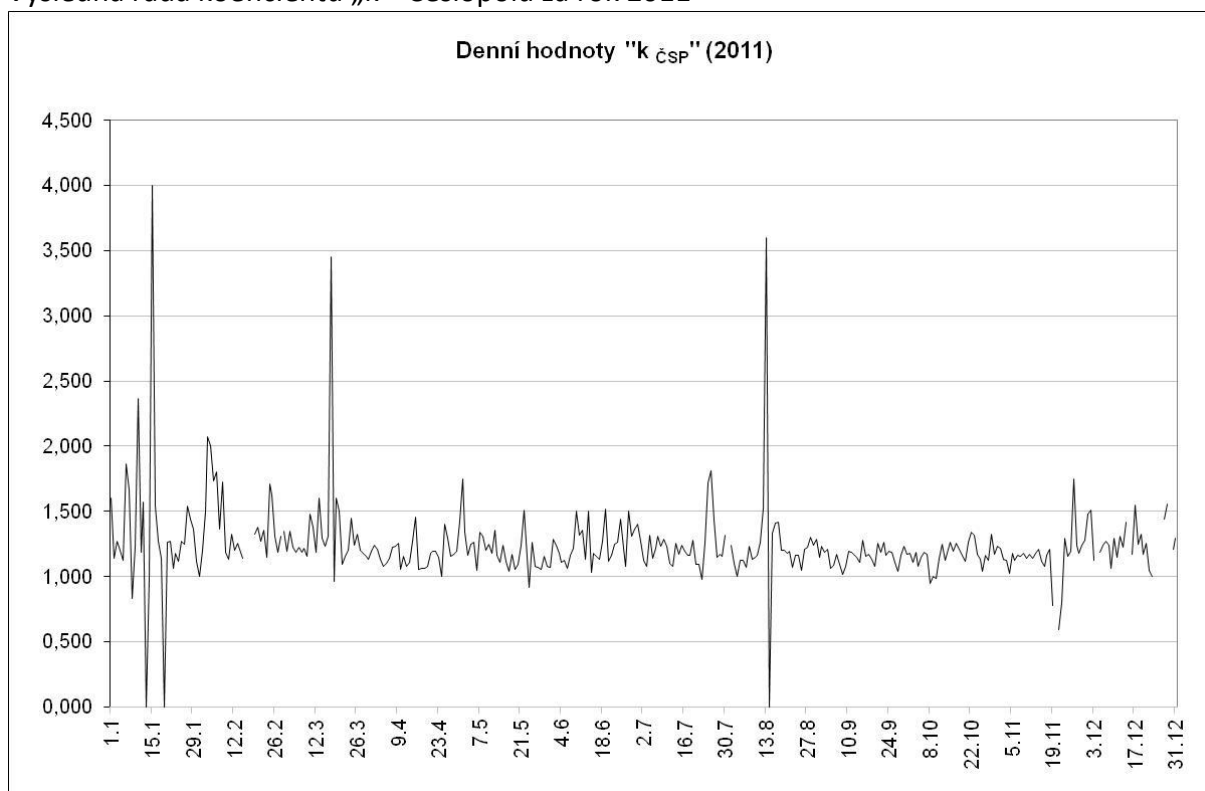
Obr. 1

Výsledná řada denních relativních čísel Česlopolu za rok 2011 detail



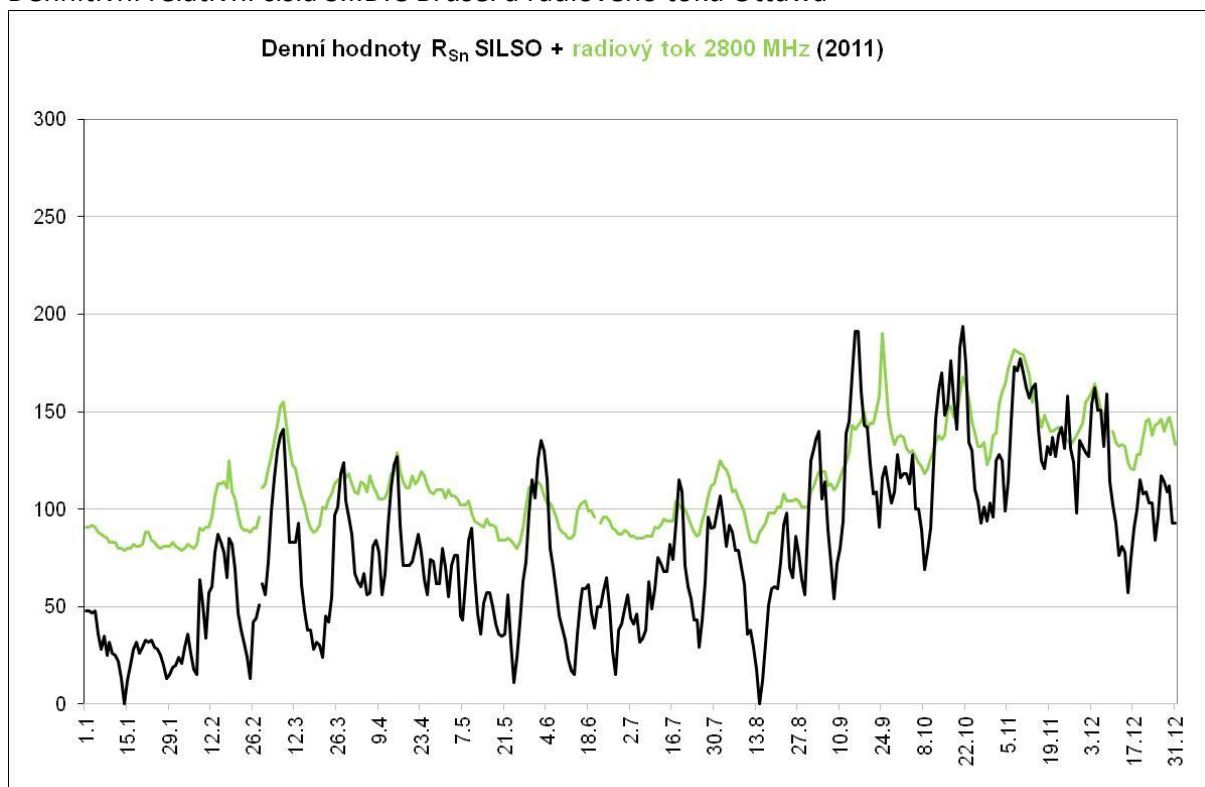
Obr. 2

Výsledná řada koeficientu „k“ Česlopolu za rok 2011



Obr. 3

Definitivní relativní čísla S.I.D.C Brusel a radiového toku Ottawa



Obr. 4

Definitivní napozorovaná relativní čísla Česlopolu za rok 2011

	1.	2.	3.	4.	5.	6.	7.	8.	9.	10.	11.	12.
1.	30	20	46	54	40	98	44	86	106	100	103	87
2.	42	14	47	52	41	109	39	86	115	106	113	84
3.	37	14	54	53	61	110	38	81	116	95	111	137
4.	40	18	81	62	61	104	35	82	99	119	97	*
5.	32	15	98	51	60	71	28	78	105	87	97	127
6.	15	10	106	50	43	66	28	74	76	84	129	122
7.	21	11	116	66	32	50	29	64	66	76	149	104
8.	30	37	116	68	48	37	51	62	53	73	148	128
9.	26	43	98	62	70	26	38	53	67	79	150	107
10.	11	30	56	53	72	25	48	31	67	91	149	79
11.	21	43	60	58	56	17	68	30	79	109	138	81
12.	14	50	70	85	34	15	67	19	119	117	138	58
13.	0	62	58	100	31	10	54	5	126	143	137	66
14.	0	72	47	97	47	35	58	1	152	141	136	55
15.	3	73	39	87	46	44	66	9	149	117	126	*
16.	13	*	29	87	51	51	62	22	165	129	116	64
17.	22	42	11	67	48	52	80	36	137	140	104	58
18.	28	*	29	67	35	48	99	49	126	129	109	80
19.	0	62	20	66	34	31	85	50	132	121	165	87
20.	23	50	20	62	32	35	65	50	98	164	*	92
21.	26	37	22	67	29	43	55	61	91	154	213	87
22.	30	28	39	73	37	40	55	86	86	130	172	98
23.	28	27	35	68	27	46	34	84	78	102	110	103
24.	26	14	38	64	12	45	25	60	97	111	113	*
25.	22	8	78	40	19	41	16	62	103	97	132	67
26.	20	32	76	57	39	25	30	71	101	100	75	*
27.	13	37	98	63	59	10	55	63	99	80	100	79
28.	9	39	105	53	69	29	82	49	94	90	83	70
29.	11		90	52	85	30	78	45	104	71	109	*
30.	17		85	56	107	35	69	70	99	88	103	77
31.	20		73		99		*	109		78		72
Ø	20,3	34,2	62,6	64,7	49,2	45,9	52,7	55,7	103,5	107,1	125,0	87,3
průměr za rok			67,3						pozorování dní v roce	356		97,5%
									počet nulových dní	3		

Definitivní relativní čísla mezinárodní řady SILSO Brusel za rok 2011

	1.	2.	3.	4.	5.	6.	7.	8.	9.	10.	11.	12.
1.	48	24	62	67	70	126	56	107	131	118	125	129
2.	48	21	56	63	55	135	44	95	136	118	128	127
3.	47	29	73	60	71	130	41	81	140	113	125	154
4.	48	36	99	67	76	115	46	92	105	128	99	162
5.	36	26	116	56	76	80	32	88	114	100	114	151
6.	28	18	130	57	45	70	34	79	89	100	145	151
7.	35	15	138	81	43	58	38	79	72	89	173	132
8.	25	64	141	84	63	45	63	70	54	69	171	159
9.	32	51	113	78	84	39	49	61	72	79	177	114
10.	26	34	83	56	90	33	59	36	80	90	170	102
11.	25	57	83	67	66	23	75	38	94	124	162	93
12.	22	60	83	92	46	17	72	29	139	146	157	76
13.	13	78	93	111	36	15	68	18	145	161	162	81
14.	0	87	61	123	52	36	68	0	169	170	164	78
15.	12	83	48	127	57	52	82	12	191	148	141	57
16.	20	78	38	92	57	59	74	31	191	154	125	75
17.	28	65	38	71	50	59	93	51	160	176	121	90
18.	32	85	28	71	41	61	115	59	143	156	132	100
19.	26	82	32	71	36	47	109	60	142	141	128	115
20.	29	69	30	73	35	39	71	59	123	183	137	108
21.	33	47	24	80	36	50	60	73	108	194	127	109
22.	32	38	45	87	56	50	54	92	109	174	138	103
23.	33	31	42	78	31	58	43	98	91	134	142	103
24.	29	24	55	64	11	65	43	70	116	130	131	84
25.	28	13	97	56	24	50	29	65	122	110	158	97
26.	25	42	101	74	42	27	43	86	112	104	131	117
27.	20	44	118	73	63	15	63	77	103	93	124	114
28.	13	51	124	62	73	38	96	64	109	101	98	109
29.	15		104	62	98	41	90	56	128	94	135	112
30.	19		96	80	115	49	91	90	116	103	132	93
31.	20		87		106		99	125		96		93
Ø	27,3	48,3	78,6	76,1	58,2	56,1	64,5	65,8	120,1	125,7	139,1	109,3
průměr za rok	80,8											

Souhrnná tabulka pozorovacích stanic v Česlopolu za rok 2011

Stanice	n	RSn	R _p ČSP	R _p	k RSn	k ČSP	σ	σ/k	% n
Hv. - Praha - Petřín	69	80,76	67,35	61,16	1,316	1,143	0,401	0,296	1,50
Hv. - Prešov	185	80,76	67,35	82,78	1,035	0,814	0,171	0,163	4,01
Hv. - AsÚ Skalnaté Pleso	127	80,76	67,35	65,51	1,290	1,028	0,300	0,229	2,75
Schmied L. - Strmilov - Kunžak	153	80,76	67,35	43,17	1,812	1,681	0,816	0,495	3,32
Hv. - Humenné	229	80,76	67,35	68,60	1,205	0,979	0,312	0,255	4,96
Hv. - SÚH Hurbanovo	274	80,76	67,35	83,91	1,014	0,817	0,184	0,178	5,94
Oravec L. - Nitra	236	80,76	67,35	33,46	2,148	2,333	1,006	0,561	5,12
Hv. - Žilina	264	80,76	67,35	72,09	1,185	0,931	0,346	0,279	5,72
Hv. - Hlohovec	69	80,76	67,35	65,05	1,240	1,035	0,233	0,183	1,50
Hv. - Levice	109	80,76	67,35	56,96	1,334	1,266	0,452	0,369	2,36
Hv. - Žiar nad Hronom	250	80,76	67,35	82,63	1,032	0,830	0,222	0,220	5,42
Konečný J. - Medlov -Hlivice	284	80,76	67,35	57,45	1,468	1,145	0,519	0,365	6,16
Hv. - Rimavská Sobota	248	80,76	67,35	89,83	0,953	0,756	0,265	0,276	5,38
Hv. - Sezimovo Ústí	188	80,76	67,35	70,54	1,149	0,953	0,235	0,208	4,08
Hv. - AsÚ Ondřejov	172	80,76	67,35	82,71	0,975	0,808	0,157	0,162	3,73
Hv. - Partizanské	25	80,76	67,35	57,80	1,172	0,863	0,254	0,217	0,54
Hv. - Kysucké Nové Město	163	80,76	67,35	77,74	1,118	0,859	0,295	0,253	3,53
Hv. - Prostějov	140	80,76	67,35	67,48	1,319	1,037	0,338	0,253	3,03
Hv. - Michalovce	149	80,76	67,35	67,43	1,266	0,987	0,251	0,196	3,23
Neliba V. - Kladno	62	80,76	67,35	53,39	1,616	1,325	0,717	0,323	1,34
Ak. - Prievidza (Šovčík)	295	80,76	67,35	70,58	1,231	0,972	0,446	0,349	6,39
Zagrodnik J. - Krosno (Polsko)	244	80,76	67,35	54,63	1,531	1,216	0,479	0,309	5,29
Ehrenberger R. - Polička	38	80,76	67,35	60,85	1,031	1,326	0,197	0,195	0,82
Číhal R. - Brno	109	80,76	67,35	54,54	1,756	1,394	0,600	0,347	2,36
Gajdoš P. - Prešov	60	80,76	67,35	61,48	1,614	1,207	0,263	0,167	1,30
Hv. - Nitra	218	80,76	67,35	59,10	1,365	1,164	0,279	0,215	4,73
Ak. - Košice	90	80,76	67,35	91,83	0,959	0,746	0,202	0,206	1,95
Hv. - Banská Bystrica	92	80,76	67,35	74,86	1,152	0,986	0,343	0,297	1,99
Hv. - Rožňava	65	80,76	67,35	107,50	1,136	0,881	0,176	0,154	1,41
Hv. - Rokycany	6	80,76	67,35	42,07	1,600	1,449	0,433	0,274	0,13

Přehled pozorování jednotlivých stanic

Pozorovací stanice: Hv. - Praha - Petřín									
měsíc	n	RSn	R _p čsp	R _p	k _{RSn}	k _{čsp}	σ	σ/k	% n
I.	7	27,3	20,3	32,1	1,058	0,632	0,275	0,260	22,6
II.	7	48,3	34,2	22,9	1,287	1,493	0,734	0,571	25,0
III.	5	78,6	62,6	88,6	1,305	0,707	0,251	0,193	16,1
IV.	7	76,1	64,7	55,6	1,253	1,164	0,158	0,126	23,3
V.	8	58,2	49,2	39,3	1,391	1,252	0,554	0,398	25,8
VI.	10	56,1	45,9	29,7	1,599	1,545	0,796	0,498	33,3
VII.	4	64,5	52,7	72,0	1,125	0,732	0,301	0,267	12,9
VIII.	4	65,8	55,7	36,0	1,323	1,547	0,276	0,208	12,9
IX.	7	120,1	103,5	94,0	1,362	1,101	0,379	0,278	23,3
X.	7	125,7	107,1	75,3	1,557	1,422	0,573	0,368	22,6
XI.	3	139,1	125,0	127,3	1,217	0,982	0,113	0,093	10,0
XII.	0	109,3	87,3						0,0
Σ	69	969,1	808,2	672,8	14,477	12,578	4,409	3,259	
Ø	5,8	80,8	67,4	61,2	1,316	1,143	0,401	0,296	18,9

Pozorovací stanice: Hv. - Prešov									
měsíc	n	RSn	R _p čsp	R _p	k _{RSn}	k _{čsp}	σ	σ/k	% n
I.	3	27,3	20,3	19,7	1,121	1,030	0,210	0,187	9,7
II.	9	48,3	34,2	54,1	1,021	0,632	0,121	0,119	32,1
III.	19	78,6	62,6	85,1	1,015	0,736	0,134	0,132	61,3
IV.	15	76,1	64,7	75,0	0,977	0,863	0,101	0,104	50,0
V.	22	58,2	49,2	61,0	1,007	0,807	0,202	0,201	71,0
VI.	22	56,1	45,9	63,0	1,016	0,729	0,153	0,151	73,3
VII.	15	64,5	52,7	77,0	0,965	0,684	0,102	0,105	48,4
VIII.	25	65,8	55,7	67,4	1,113	0,826	0,262	0,236	80,6
IX.	20	120,1	103,5	119,5	1,124	0,866	0,263	0,234	66,7
X.	14	125,7	107,1	115,4	1,029	0,928	0,092	0,089	45,2
XI.	13	139,1	125,0	154,5	0,974	0,809	0,151	0,155	43,3
XII.	8	109,3	87,3	101,6	1,061	0,859	0,260	0,245	25,8
Σ	185	969,1	808,2	993,3	12,423	9,769	2,052	1,958	
Ø	15,4	80,8	67,4	82,8	1,035	0,814	0,171	0,163	50,7

Pozorovací stanice: Hv. - AsÚ Skalnaté Pleso									
měsíc	n	RSn	R _p čsp	R _p	k _{RSn}	k _{čsp}	σ	σ/k	% n
I.	7	27,3	20,3	31,6	1,112	0,642	0,170	0,152	22,6
II.	11	48,3	34,2	35,4	1,488	0,966	0,624	0,419	39,3
III.	14	78,6	62,6	63,2	1,515	0,991	0,754	0,498	45,2
IV.	14	76,1	64,7	58,4	1,306	1,108	0,302	0,232	46,7
V.	15	58,2	49,2	49,1	1,191	1,002	0,262	0,220	48,4
VI.	11	56,1	45,9	31,9	1,106	1,439	0,578	0,522	36,7
VII.	7	64,5	52,7	49,7	1,303	1,060	0,205	0,158	22,6
VIII.	11	65,8	55,7	60,8	1,270	0,916	0,197	0,155	35,5
IX.	14	120,1	103,5	96,4	1,235	1,074	0,186	0,151	46,7
X.	8	125,7	107,1	108,1	1,310	0,991	0,106	0,081	25,8
XI.	10	139,1	125,0	126,5	1,158	0,988	0,067	0,058	33,3
XII.	5	109,3	87,3	75,0	1,489	1,164	0,150	0,101	16,1
Σ	127	969,1	808,2	786,1	15,483	12,341	3,601	2,746	
Ø	10,6	80,8	67,4	65,5	1,290	1,028	0,300	0,229	34,8

Pozorovací stanice: Schmied L. - Strmilov - Kunžak									
měsíc	n	RSn	R _p čsp	R _p	k _{RSn}	k _{čsp}	σ	σ/k	% n
I.	3	27,3	20,3	12,0	1,180	1,692	1,167	0,989	9,7
II.	8	48,3	34,2	10,1	1,035	3,386	1,169	1,130	28,6
III.	14	78,6	62,6	38,1	2,783	1,643	1,227	0,441	45,2
IV.	10	76,1	64,7	40,2	2,049	1,609	0,806	0,393	33,3
V.	20	58,2	49,2	33,8	2,176	1,456	1,405	0,646	64,5
VI.	16	56,1	45,9	31,1	1,576	1,476	1,230	0,780	53,3
VII.	13	64,5	52,7	42,5	1,559	1,240	0,335	0,215	41,9
VIII.	22	65,8	55,7	44,0	1,468	1,266	0,646	0,440	71,0
IX.	20	120,1	103,5	73,1	1,758	1,416	0,356	0,203	66,7
X.	13	125,7	107,1	69,3	1,969	1,545	0,254	0,129	41,9
XI.	8	139,1	125,0	74,5	1,939	1,678	0,522	0,269	26,7
XII.	6	109,3	87,3	49,3	2,250	1,771	0,681	0,302	19,4
Σ	153	969,1	808,2	518	21,742	20,178	9,797	5,937	
Ø	12,8	80,8	67,4	43,2	1,812	1,681	0,816	0,495	41,9

Pozorovací stanice:		Hv. - Humenné						číslo:		SL 065
měsíc	n	RSn	R _p ČSP	R _p	k _{RSn}	k _{ČSP}	σ	σ/k	% n	
I.	8	27,3	20,3	18,5	1,185	1,097	0,269	0,227	25,8	
II.	12	48,3	34,2	37,8	1,339	0,905	0,709	0,529	42,9	
III.	24	78,6	62,6	67,9	1,272	0,922	0,348	0,274	77,4	
IV.	22	76,1	64,7	62,1	1,176	1,042	0,256	0,217	73,3	
V.	28	58,2	49,2	48,6	1,303	1,012	0,536	0,411	90,3	
VI.	24	56,1	45,9	53,0	1,040	0,866	0,173	0,167	80,0	
VII.	18	64,5	52,7	54,7	1,260	0,963	0,371	0,294	58,1	
VIII.	24	65,8	55,7	65,5	1,000	0,850	0,325	0,325	77,4	
IX.	26	120,1	103,5	110,8	1,138	0,934	0,197	0,173	86,7	
X.	22	125,7	107,1	103,0	1,133	1,040	0,150	0,132	71,0	
XI.	15	139,1	125,0	120,6	1,221	1,036	0,176	0,144	50,0	
XII.	6	109,3	87,3	80,7	1,393	1,082	0,237	0,170	19,4	
Σ	229	969,1	808,2	823,2	14,46	11,750	3,747	3,065		
Ø	19,1	80,8	67,4	68,6	1,205	0,979	0,312	0,255	62,7	

Pozorovací stanice:		Hv. - SÚH Hurbanovo						číslo:		SL 077
měsíc	n	RSn	R _p ČSP	R _p	k _{RSn}	k _{ČSP}	σ	σ/k	% n	
I.	19	27,3	20,3	30,5	0,983	0,666	0,145	0,148	61,3	
II.	14	48,3	34,2	33,8	1,228	1,012	0,369	0,300	50,0	
III.	24	78,6	62,6	92,5	0,958	0,677	0,191	0,199	77,4	
IV.	26	76,1	64,7	75,6	0,981	0,856	0,143	0,146	86,7	
V.	28	58,2	49,2	56,6	1,072	0,869	0,262	0,244	90,3	
VI.	28	56,1	45,9	53,3	1,125	0,861	0,163	0,144	93,3	
VII.	24	64,5	52,7	61,4	1,073	0,858	0,180	0,168	77,4	
VIII.	29	65,8	55,7	66,0	0,969	0,844	0,277	0,285	93,5	
IX.	28	120,1	103,5	130,6	0,948	0,792	0,125	0,132	93,3	
X.	24	125,7	107,1	138,0	0,953	0,776	0,124	0,130	77,4	
XI.	16	139,1	125,0	164,5	0,870	0,760	0,103	0,119	53,3	
XII.	14	109,3	87,3	104,1	1,008	0,839	0,127	0,126	45,2	
Σ	274	969,1	808,2	1006,9	12,168	9,810	2,208	2,142		
Ø	22,8	80,8	67,4	83,9	1,014	0,817	0,184	0,178	75,1	

Pozorovací stanice:		Oravec L. - Nitra						číslo:		SL 083
měsíc	n	RSn	R _p ČSP	R _p	k _{RSn}	k _{ČSP}	σ	σ/k	% n	
I.	15	27,3	20,3	8,1	1,237	2,506	1,211	0,979	48,4	
II.	16	48,3	34,2	6,5	0,757	5,262	1,269	1,677	57,1	
III.	23	78,6	62,6	31,5	2,818	1,987	0,842	0,299	74,2	
IV.	18	76,1	64,7	40,0	1,929	1,618	0,428	0,222	60,0	
V.	28	58,2	49,2	25,2	2,152	1,952	1,015	0,472	90,3	
VI.	23	56,1	45,9	23,2	2,067	1,978	1,684	0,815	76,7	
VII.	19	64,5	52,7	20,7	3,150	2,546	1,362	0,433	61,3	
VIII.	29	65,8	55,7	23,9	2,202	2,331	1,415	0,643	93,5	
IX.	28	120,1	103,5	54,5	2,470	1,899	0,869	0,352	93,3	
X.	16	125,7	107,1	61,9	2,189	1,730	0,391	0,179	51,6	
XI.	14	139,1	125,0	69,4	2,151	1,801	0,778	0,362	46,7	
XII.	7	109,3	87,3	36,6	2,657	2,385	0,812	0,306	22,6	
Σ	236	969,1	808,2	401,5	25,779	27,995	12,077	6,736		
Ø	19,7	80,8	67,4	33,5	2,148	2,333	1,006	0,561	64,7	

Pozorovací stanice:		Hv. - Žilina						číslo:		SL 085
měsíc	n	RSn	R _p ČSP	R _p	k _{RSn}	k _{ČSP}	σ	σ/k	% n	
I.	14	27,3	20,3	22,5	1,328	0,902	0,763	0,574	45,2	
II.	17	48,3	34,2	36,1	1,420	0,947	1,046	0,736	60,7	
III.	26	78,6	62,6	74,2	1,156	0,844	0,199	0,172	83,9	
IV.	27	76,1	64,7	66,6	1,156	0,971	0,202	0,175	90,0	
V.	27	58,2	49,2	52,1	1,122	0,944	0,198	0,176	87,1	
VI.	26	56,1	45,9	45,7	1,206	1,004	0,403	0,334	86,7	
VII.	22	64,5	52,7	59,9	1,199	0,880	0,258	0,215	71,0	
VIII.	27	65,8	55,7	61,4	1,029	0,907	0,265	0,257	87,1	
IX.	28	120,1	103,5	110,6	1,121	0,936	0,126	0,112	93,3	
X.	23	125,7	107,1	115,4	1,139	0,928	0,138	0,122	74,2	
XI.	19	139,1	125,0	125,2	1,170	0,998	0,223	0,191	63,3	
XII.	8	109,3	87,3	95,4	1,173	0,915	0,335	0,286	25,8	
Σ	264	969,1	808,2	865,1	14,219	11,178	4,155	3,350		
Ø	22,0	80,8	67,4	72,1	1,185	0,931	0,346	0,279	72,3	

Pozorovací stanice:		Hv. - Hlohovec							číslo:	SL 086
měsíc	n	RSn	R _p ČSP	R _p	k _{RSn}	k _{ČSP}	σ	σ/k	% n	
I.	3	27,3	20,3	17,0	1,373	1,194	0,544	0,396	9,7	
II.	6	48,3	34,2	28,8	1,355	1,188	0,415	0,306	21,4	
III.	10	78,6	62,6	65,2	1,291	0,960	0,234	0,181	32,3	
IV.	5	76,1	64,7	68,6	1,067	0,943	0,105	0,098	16,7	
V.	12	58,2	49,2	52,2	1,181	0,943	0,176	0,149	38,7	
VI.	5	56,1	45,9	53,4	1,192	0,860	0,159	0,133	16,7	
VII.	6	64,5	52,7	56,5	1,182	0,933	0,180	0,152	19,4	
VIII.	10	65,8	55,7	60,1	1,273	0,927	0,324	0,254	32,3	
IX.	5	120,1	103,5	98,6	1,191	1,050	0,138	0,116	16,7	
X.	2	125,7	107,1	98,0	1,165	1,093	0,139	0,119	6,5	
XI.	3	139,1	125,0	107,7	1,268	1,161	0,071	0,056	10,0	
XII.	2	109,3	87,3	74,5	1,336	1,172	0,315	0,236	6,5	
Σ	69	969,1	808,2	780,6	14,874	12,421	2,797	2,196		
Ø	5,8	80,8	67,4	65,1	1,240	1,035	0,233	0,183	18,9	

Pozorovací stanice:		Hv. - Levice							číslo:	SL 087
měsíc	n	RSn	R _p ČSP	R _p	k _{RSn}	k _{ČSP}	σ	σ/k	% n	
I.	3	27,3	20,3	14,7	0,956	1,381	0,934	0,977	9,7	
II.	8	48,3	34,2	17,0	1,251	2,012	0,981	0,784	28,6	
III.	16	78,6	62,6	53,9	1,592	1,161	0,413	0,259	51,6	
IV.	14	76,1	64,7	57,9	1,344	1,117	0,261	0,194	46,7	
V.	14	58,2	49,2	51,5	1,349	0,955	0,423	0,313	45,2	
VI.	12	56,1	45,9	41,7	1,235	1,101	0,760	0,615	40,0	
VII.	5	64,5	52,7	55,4	1,306	0,951	0,300	0,229	16,1	
VIII.	11	65,8	55,7	42,8	1,331	1,301	0,224	0,168	35,5	
IX.	14	120,1	103,5	90,0	1,305	1,150	0,198	0,152	46,7	
X.	6	125,7	107,1	110,2	1,290	0,972	0,215	0,166	19,4	
XI.	5	139,1	125,0	101,4	1,329	1,233	0,265	0,199	16,7	
XII.	1	109,3	87,3	47,0	1,723	1,857			3,2	
Σ	109	969,1	808,2	683,5	16,011	15,192	4,972	4,058		
Ø	9,1	80,8	67,4	57,0	1,334	1,266	0,452	0,369	29,9	

Pozorovací stanice:		Hv. - Žiar nad Hronom							číslo:	SL 089
měsíc	n	RSn	R _p ČSP	R _p	k _{RSn}	k _{ČSP}	σ	σ/k	% n	
I.	16	27,3	20,3	27,1	1,025	0,749	0,168	0,164	51,6	
II.	20	48,3	34,2	35,5	1,261	0,963	0,271	0,215	71,4	
III.	23	78,6	62,6	89,9	0,990	0,696	0,161	0,162	74,2	
IV.	25	76,1	64,7	72,7	1,031	0,890	0,166	0,161	83,3	
V.	28	58,2	49,2	55,3	1,073	0,890	0,174	0,162	90,3	
VI.	23	56,1	45,9	54,3	1,135	0,845	0,180	0,159	76,7	
VII.	17	64,5	52,7	64,8	1,061	0,813	0,083	0,079	54,8	
VIII.	25	65,8	55,7	64,6	0,971	0,862	0,299	0,308	80,6	
IX.	25	120,1	103,5	130,3	0,949	0,794	0,147	0,155	83,3	
X.	18	125,7	107,1	154,1	0,799	0,695	0,240	0,300	58,1	
XI.	19	139,1	125,0	146,5	0,966	0,853	0,567	0,587	63,3	
XII.	11	109,3	87,3	96,5	1,127	0,905	0,208	0,184	35,5	
Σ	250	969,1	808,2	991,6	12,388	9,956	2,665	2,637		
Ø	20,8	80,8	67,4	82,6	1,032	0,830	0,222	0,220	68,5	

Pozorovací stanice:		Konečný J. - Medlov -Hlivice							číslo:	SL 090
měsíc	n	RSn	R _p ČSP	R _p	k _{RSn}	k _{ČSP}	σ	σ/k	% n	
I.	15	27,3	20,3	20,5	1,032	0,990	0,614	0,594	48,4	
II.	18	48,3	34,2	42,8	1,306	0,799	0,833	0,638	64,3	
III.	28	78,6	62,6	59,2	1,505	1,057	0,374	0,249	90,3	
IV.	29	76,1	64,7	57,7	1,359	1,121	0,298	0,219	96,7	
V.	27	58,2	49,2	39,6	1,592	1,242	0,618	0,388	87,1	
VI.	29	56,1	45,9	41,5	1,450	1,106	0,838	0,578	96,7	
VII.	27	64,5	52,7	43,6	1,726	1,209	0,665	0,385	87,1	
VIII.	31	65,8	55,7	45,9	1,408	1,214	0,776	0,551	100,0	
IX.	27	120,1	103,5	83,9	1,482	1,234	0,282	0,190	90,0	
X.	21	125,7	107,1	87,0	1,533	1,231	0,250	0,163	67,7	
XI.	17	139,1	125,0	99,0	1,513	1,263	0,286	0,189	56,7	
XII.	15	109,3	87,3	68,7	1,708	1,271	0,391	0,229	48,4	
Σ	284	969,1	808,2	689,4	17,614	13,737	6,225	4,374		
Ø	23,7	80,8	67,4	57,5	1,468	1,145	0,519	0,365	77,8	

Pozorovací stanice:		Hv. - Rimavská Sobota						číslo:	SL 092
měsíc	n	RSn	R _p ČSP	R _p	k _{RSn}	k _{ČSP}	σ	σ/k	% n
I.	11	27,3	20,3	22,5	0,983	0,902	0,495	0,504	35,5
II.	13	48,3	34,2	41,3	1,129	0,828	0,353	0,313	46,4
III.	23	78,6	62,6	92,0	0,988	0,680	0,293	0,296	74,2
IV.	28	76,1	64,7	86,6	0,889	0,747	0,162	0,182	93,3
V.	25	58,2	49,2	67,4	0,885	0,730	0,241	0,273	80,6
VI.	26	56,1	45,9	66,9	0,999	0,686	0,535	0,535	86,7
VII.	24	64,5	52,7	73,5	0,953	0,717	0,212	0,222	77,4
VIII.	27	65,8	55,7	78,3	0,805	0,711	0,299	0,372	87,1
IX.	27	120,1	103,5	141,3	0,866	0,732	0,093	0,108	90,0
X.	21	125,7	107,1	129,7	0,968	0,826	0,136	0,140	67,7
XI.	16	139,1	125,0	153,1	0,967	0,816	0,111	0,115	53,3
XII.	7	109,3	87,3	125,3	0,998	0,697	0,250	0,250	22,6
Σ	248	969,1	808,2	1077,9	11,43	9,074	3,181	3,311	
Ø	20,7	80,8	67,4	89,8	0,953	0,756	0,265	0,276	67,9

Pozorovací stanice:		Hv. - Sezimovo Ústí						číslo:	SL 097
měsíc	n	RSn	R _p ČSP	R _p	k _{RSn}	k _{ČSP}	σ	σ/k	% n
I.	15	27,3	20,3	26,1	1,068	0,778	0,390	0,366	48,4
II.	13	48,3	34,2	29,9	1,181	1,144	0,133	0,112	46,4
III.	23	78,6	62,6	74,1	1,198	0,845	0,241	0,201	74,2
IV.	21	76,1	64,7	73,4	1,024	0,881	0,179	0,175	70,0
V.	25	58,2	49,2	55,7	1,061	0,883	0,172	0,163	80,6
VI.	13	56,1	45,9	40,9	1,110	1,122	0,484	0,436	43,3
VII.	11	64,5	52,7	57,1	1,114	0,923	0,199	0,179	35,5
VIII.	20	65,8	55,7	59,1	1,163	0,942	0,608	0,523	64,5
IX.	18	120,1	103,5	100,5	1,254	1,030	0,114	0,091	60,0
X.	12	125,7	107,1	112,9	1,223	0,949	0,127	0,104	38,7
XI.	9	139,1	125,0	116,2	1,260	1,076	0,090	0,071	30,0
XII.	8	109,3	87,3	100,6	1,134	0,868	0,083	0,073	25,8
Σ	188	969,1	808,2	846,5	13,79	11,441	2,820	2,493	
Ø	15,7	80,8	67,4	70,5	1,149	0,953	0,235	0,208	51,5

Pozorovací stanice:		Hv. - Asů Ondřejov						číslo:	SL 098
měsíc	n	RSn	R _p ČSP	R _p	k _{RSn}	k _{ČSP}	σ	σ/k	% n
I.	10	27,3	20,3	26,6	0,957	0,763	0,087	0,091	32,3
II.	13	48,3	34,2	41,3	0,941	0,828	0,180	0,191	46,4
III.	17	78,6	62,6	88,2	0,996	0,710	0,108	0,109	54,8
IV.	15	76,1	64,7	76,9	0,963	0,841	0,218	0,226	50,0
V.	19	58,2	49,2	56,6	1,032	0,869	0,218	0,211	61,3
VI.	16	56,1	45,9	55,8	0,884	0,823	0,138	0,156	53,3
VII.	14	64,5	52,7	76,0	0,865	0,693	0,118	0,136	45,2
VIII.	21	65,8	55,7	68,6	0,993	0,812	0,417	0,420	67,7
IX.	18	120,1	103,5	126,4	0,999	0,819	0,110	0,110	60,0
X.	15	125,7	107,1	123,9	1,095	0,864	0,085	0,077	48,4
XI.	9	139,1	125,0	142,8	1,034	0,875	0,108	0,104	30,0
XII.	5	109,3	87,3	109,4	0,946	0,798	0,102	0,108	16,1
Σ	172	969,1	808,2	992,5	11,705	9,696	1,888	1,940	
Ø	14,3	80,8	67,4	82,7	0,975	0,808	0,157	0,162	47,1

Pozorovací stanice:		Hv. - Partizanské						číslo:	SL 114
měsíc	n	RSn	R _p ČSP	R _p	k _{RSn}	k _{ČSP}	σ	σ/k	% n
I.	6	27,3	20,3	21,7	1,202	0,935	0,313	0,260	19,4
II.	5	48,3	34,2	36,6	1,180	0,934	0,255	0,216	17,9
III.	7	78,6	62,6	76,9	1,080	0,814	0,202	0,187	22,6
IV.	4	76,1	64,7	63,8	1,249	1,014	0,237	0,190	13,3
V.	0	58,2	49,2						0,0
VI.	0	56,1	45,9						0,0
VII.	0	64,5	52,7						0,0
VIII.	3	65,8	55,7	90,0	1,149	0,619	0,263	0,229	9,7
IX.	0	120,1	103,5						0,0
X.	0	125,7	107,1						0,0
XI.	0	139,1	125,0						0,0
XII.	0	109,3	87,3						0,0
Σ	25	969,1	808,2	289	5,86	4,317	1,270	1,083	
Ø	2,1	80,8	67,4	57,8	1,172	0,863	0,254	0,217	6,8

Pozorovací stanice:		Hv. - Kysucké Nové Město						číslo:	SL 116
měsíc	n	RSn	R _p ČSP	R _p	k _{RSn}	k _{ČSP}	σ	σ/k	% n
I.	6	27,3	20,3	33,3	0,913	0,610	0,085	0,094	19,4
II.	13	48,3	34,2	40,3	1,128	0,849	0,388	0,344	46,4
III.	18	78,6	62,6	76,7	1,060	0,816	0,163	0,154	58,1
IV.	14	76,1	64,7	76,5	1,071	0,846	0,205	0,191	46,7
V.	20	58,2	49,2	51,1	1,150	0,963	0,303	0,264	64,5
VI.	14	56,1	45,9	49,9	1,169	0,920	0,546	0,467	46,7
VII.	16	64,5	52,7	60,9	1,349	0,865	0,741	0,550	51,6
VIII.	23	65,8	55,7	62,0	1,163	0,898	0,446	0,383	74,2
IX.	10	120,1	103,5	106,7	1,129	0,970	0,260	0,230	33,3
X.	13	125,7	107,1	110,9	1,180	0,966	0,188	0,159	41,9
XI.	13	139,1	125,0	134,9	1,102	0,927	0,141	0,128	43,3
XII.	3	109,3	87,3	129,7	1,004	0,673	0,077	0,077	9,7
Σ	163	969,1	808,2	932,9	13,418	10,302	3,543	3,040	
Ø	13,6	80,8	67,4	77,7	1,118	0,859	0,295	0,253	44,7

Pozorovací stanice:		Hv. - Prostějov						číslo:	SL 118
měsíc	n	RSn	R _p ČSP	R _p	k _{RSn}	k _{ČSP}	σ	σ/k	% n
I.	8	27,3	20,3	20,0	1,280	1,015	0,596	0,466	25,8
II.	10	48,3	34,2	23,7	1,513	1,443	0,533	0,352	35,7
III.	15	78,6	62,6	60,5	1,251	1,035	0,243	0,194	48,4
IV.	14	76,1	64,7	58,9	1,363	1,098	0,248	0,182	46,7
V.	17	58,2	49,2	40,3	1,308	1,221	0,429	0,328	54,8
VI.	20	56,1	45,9	44,3	1,340	1,036	0,529	0,395	66,7
VII.	9	64,5	52,7	62,0	1,384	0,850	0,448	0,324	29,0
VIII.	5	65,8	55,7	72,4	1,188	0,769	0,106	0,089	16,1
IX.	16	120,1	103,5	106,4	1,264	0,973	0,307	0,243	53,3
X.	7	125,7	107,1	124,9	1,247	0,857	0,074	0,060	22,6
XI.	12	139,1	125,0	109,3	1,375	1,144	0,343	0,249	40,0
XII.	7	109,3	87,3	87,0	1,312	1,003	0,204	0,155	22,6
Σ	140	969,1	808,2	809,7	15,825	12,445	4,059	3,036	
Ø	11,7	80,8	67,4	67,5	1,319	1,037	0,338	0,253	38,4

Pozorovací stanice:		Hv. - Michalovce						číslo:	SL 120
měsíc	n	RSn	R _p ČSP	R _p	k _{RSn}	k _{ČSP}	σ	σ/k	% n
I.	6	27,3	20,3	18,8	1,358	1,080	0,362	0,266	19,4
II.	5	48,3	34,2	46,8	1,367	0,731	0,436	0,319	17,9
III.	14	78,6	62,6	60,0	1,327	1,043	0,281	0,212	45,2
IV.	11	76,1	64,7	62,5	1,274	1,035	0,204	0,160	36,7
V.	20	58,2	49,2	47,7	1,223	1,031	0,305	0,249	64,5
VI.	19	56,1	45,9	46,7	1,255	0,983	0,450	0,358	63,3
VII.	12	64,5	52,7	60,2	1,293	0,875	0,220	0,170	38,7
VIII.	19	65,8	55,7	64,8	1,081	0,860	0,126	0,117	61,3
IX.	16	120,1	103,5	105,7	1,170	0,979	0,099	0,084	53,3
X.	12	125,7	107,1	101,9	1,217	1,051	0,200	0,165	38,7
XI.	12	139,1	125,0	112,4	1,280	1,112	0,109	0,085	40,0
XII.	3	109,3	87,3	81,7	1,341	1,069	0,222	0,165	9,7
Σ	149	969,1	808,2	809,2	15,186	11,849	3,013	2,351	
Ø	12,4	80,8	67,4	67,4	1,266	0,987	0,251	0,196	40,8

Pozorovací stanice:		Neliba V. - Kladno						číslo:	SL 121
měsíc	n	RSn	R _p ČSP	R _p	k _{RSn}	k _{ČSP}	σ	σ/k	% n
I.	6	27,3	20,3	10,0	0,891	2,030	0,712	0,799	19,4
II.	4	48,3	34,2	30,0	1,422	1,140	0,345	0,243	14,3
III.	5	78,6	62,6	66,8	1,424	0,937	0,034	0,024	16,1
IV.	7	76,1	64,7	43,0	2,174	1,505	1,091	0,502	23,3
V.	6	58,2	49,2	36,0	1,147	1,367	0,563	0,491	19,4
VI.	7	56,1	45,9	35,4	1,493	1,297	0,078	0,052	23,3
VII.	5	64,5	52,7	48,0	1,475	1,098	0,002	0,001	16,1
VIII.	5	65,8	55,7	40,4	1,286	1,379	0,180	0,140	16,1
IX.	5	120,1	103,5	76,8	1,555	1,348	0,030	0,020	16,7
X.	7	125,7	107,1	72,3	3,501	1,481	5,512	1,574	22,6
XI.	3	139,1	125,0	104,0	1,475	1,202	0,036	0,024	10,0
XII.	2	109,3	87,3	78,0	1,546	1,119	0,016	0,010	6,5
Σ	62	969,1	808,2	640,7	19,389	15,902	8,599	3,880	
Ø	5,2	80,8	67,4	53,4	1,616	1,325	0,717	0,323	17,0

Pozorovací stanice:		Ak. - Prievidza (Šovčík)						číslo:	SL 125
měsíc	n	RSn	R _p ČSP	R _p	k _{RSn}	k _{ČSP}	σ	σ/k	% n
I.	22	27,3	20,3	18,2	1,219	1,115	0,713	0,585	71,0
II.	19	48,3	34,2	31,5	1,420	1,086	0,927	0,653	67,9
III.	27	78,6	62,6	64,9	1,441	0,965	0,560	0,388	87,1
IV.	30	76,1	64,7	63,6	1,334	1,017	0,533	0,400	100,0
V.	30	58,2	49,2	48,9	1,245	1,006	0,348	0,280	96,8
VI.	29	56,1	45,9	50,8	1,177	0,904	0,442	0,376	96,7
VII.	25	64,5	52,7	66,6	1,037	0,791	0,196	0,189	80,6
VIII.	30	65,8	55,7	62,0	1,079	0,898	0,359	0,333	96,8
IX.	28	120,1	103,5	110,9	1,105	0,933	0,145	0,132	93,3
X.	24	125,7	107,1	116,0	1,139	0,923	0,219	0,192	77,4
XI.	19	139,1	125,0	133,7	1,099	0,935	0,202	0,184	63,3
XII.	12	109,3	87,3	79,8	1,474	1,094	0,709	0,481	38,7
Σ	295	969,1	808,2	846,9	14,769	11,668	5,353	4,191	
Ø	24,6	80,8	67,4	70,6	1,231	0,972	0,446	0,349	80,8

Pozorovací stanice:		Zagrodnik J. - Krosno (Polsko)						číslo:	SL 127
měsíc	n	RSn	R _p ČSP	R _p	k _{RSn}	k _{ČSP}	σ	σ/k	% n
I.	13	27,3	20,3	21,2	1,462	0,958	0,556	0,380	41,9
II.	15	48,3	34,2	25,3	1,617	1,352	1,329	0,822	53,6
III.	25	78,6	62,6	49,1	1,841	1,275	0,520	0,282	80,6
IV.	24	76,1	64,7	50,3	1,571	1,286	0,441	0,281	80,0
V.	27	58,2	49,2	44,4	1,336	1,108	0,397	0,297	87,1
VI.	27	56,1	45,9	38,6	1,728	1,189	0,712	0,412	90,0
VII.	18	64,5	52,7	47,8	1,317	1,103	0,409	0,311	58,1
VIII.	27	65,8	55,7	45,1	1,379	1,235	0,414	0,300	87,1
IX.	24	120,1	103,5	82,3	1,580	1,258	0,336	0,213	80,0
X.	21	125,7	107,1	91,0	1,383	1,177	0,158	0,114	67,7
XI.	13	139,1	125,0	94,9	1,454	1,317	0,162	0,111	43,3
XII.	10	109,3	87,3	65,6	1,698	1,331	0,312	0,183	32,3
Σ	244	969,1	808,2	655,6	18,366	14,588	5,746	3,707	
Ø	20,3	80,8	67,4	54,6	1,531	1,216	0,479	0,309	66,8

Pozorovací stanice:		Ehrenberger R. - Polička						číslo:	SL 141
měsíc	n	RSn	R _p ČSP	R _p	k _{RSn}	k _{ČSP}	σ	σ/k	% n
I.	4	27,3	20,3	25,0	0,918	0,812	0,435	0,474	12,9
II.	2	48,3	34,2	50,5	1,042	0,677	0,082	0,079	7,1
III.	3	78,6	62,6	49,3	1,228	1,270	0,228	0,185	9,7
IV.	3	76,1	64,7	82,7	0,869	0,782	0,284	0,327	10,0
V.	4	58,2	49,2	45,0	1,000	1,093	0,125	0,125	12,9
VI.	1	56,1	45,9	26,0	0,885	1,765			3,3
VII.	7	64,5	52,7	48,6	1,105	1,084	0,169	0,153	22,6
VIII.	3	65,8	55,7	13,3	1,153	4,188	0,204	0,177	9,7
IX.	8	120,1	103,5	120,1	1,110	0,862	0,103	0,093	26,7
X.	3	125,7	107,1	148,0	0,996	0,724	0,145	0,146	9,7
XI.	0	139,1	125,0						0,0
XII.	0	109,3	87,3						0,0
Σ	38	969,1	808,2	608,5	10,306	13,258	1,775	1,759	
Ø	3,2	80,8	67,4	60,9	1,031	1,326	0,197	0,195	10,4

Pozorovací stanice:		Číhal R. - Brno						číslo:	SL 142
měsíc	n	RSn	R _p ČSP	R _p	k _{RSn}	k _{ČSP}	σ	σ/k	% n
I.	2	27,3	20,3	29,5	1,710	0,688	0,533	0,312	6,5
II.	2	48,3	34,2	13,5	3,284	2,533	0,755	0,230	7,1
III.	10	78,6	62,6	47,2	1,918	1,326	0,354	0,185	32,3
IV.	10	76,1	64,7	47,1	1,678	1,374	0,648	0,386	33,3
V.	13	58,2	49,2	24,5	2,161	2,008	1,255	0,581	41,9
VI.	11	56,1	45,9	28,5	1,215	1,611	1,266	1,042	36,7
VII.	15	64,5	52,7	40,5	1,856	1,301	1,212	0,653	48,4
VIII.	16	65,8	55,7	56,9	1,427	0,979	0,277	0,194	51,6
IX.	11	120,1	103,5	100,9	1,241	1,026	0,174	0,140	36,7
X.	9	125,7	107,1	89,3	1,343	1,199	0,203	0,151	29,0
XI.	5	139,1	125,0	124,6	1,279	1,003	0,073	0,057	16,7
XII.	5	109,3	87,3	52,0	1,964	1,679	0,445	0,226	16,1
Σ	109	969,1	808,2	654,5	21,076	16,727	7,198	4,159	
Ø	9,1	80,8	67,4	54,5	1,756	1,394	0,600	0,347	29,9

Pozorovací stanice: **Gajdoš P. - Prešov** číslo: **SL 144**

měsíc	n	RSn	R _p ČSP	R _p	k _{RSn}	k _{ČSP}	σ	σ/k	% n
I.	1	27,3	20,3	24,0	1,500	0,846			3,2
II.	4	48,3	34,2	27,3	2,387	1,253	0,203	0,085	14,3
III.	14	78,6	62,6	53,9	2,102	1,161	0,553	0,263	45,2
IV.	1	76,1	64,7	49,0	1,367	1,320			3,3
V.	2	58,2	49,2	44,5	1,722	1,106	0,350	0,203	6,5
VI.	0	56,1	45,9						0,0
VII.	1	64,5	52,7	26,0	2,615	2,027			3,2
VIII.	14	65,8	55,7	50,5	1,405	1,103	0,490	0,349	45,2
IX.	12	120,1	103,5	119,3	1,088	0,868	0,196	0,180	40,0
X.	3	125,7	107,1	71,7	1,119	1,494	0,086	0,077	9,7
XI.	5	139,1	125,0	135,8	1,136	0,920	0,081	0,071	16,7
XII.	3	109,3	87,3	74,3	1,308	1,175	0,142	0,108	9,7
Σ	60	969,1	808,2	676,3	17,749	13,273	2,100	1,336	
Ø	5,0	80,8	67,4	61,5	1,614	1,207	0,263	0,167	16,4

Pozorovací stanice: **Hv. - Nitra** číslo: **SL 145**

měsíc	n	RSn	R _p ČSP	R _p	k _{RSn}	k _{ČSP}	σ	σ/k	% n
I.	22	27,3	20,3	14,1	1,065	1,440	0,849	0,798	71,0
II.	14	48,3	34,2	30,8	1,362	1,110	0,314	0,230	50,0
III.	24	78,6	62,6	58,3	1,436	1,074	0,247	0,172	77,4
IV.	25	76,1	64,7	52,5	1,500	1,232	0,193	0,129	83,3
V.	22	58,2	49,2	41,4	1,354	1,188	0,373	0,276	71,0
VI.	21	56,1	45,9	42,8	1,461	1,072	0,228	0,156	70,0
VII.	12	64,5	52,7	49,4	1,400	1,067	0,229	0,163	38,7
VIII.	28	65,8	55,7	42,6	1,537	1,308	0,355	0,231	90,3
IX.	16	120,1	103,5	86,8	1,338	1,192	0,124	0,092	53,3
X.	17	125,7	107,1	100,2	1,320	1,069	0,139	0,105	54,8
XI.	12	139,1	125,0	108,3	1,316	1,154	0,168	0,128	40,0
XII.	5	109,3	87,3	82,0	1,290	1,065	0,126	0,098	16,1
Σ	218	969,1	808,2	709,2	16,379	13,971	3,345	2,578	
Ø	18,2	80,8	67,4	59,1	1,365	1,164	0,279	0,215	59,7

Pozorovací stanice: **Ak. - Košice** číslo: **SL 146**

měsíc	n	RSn	R _p ČSP	R _p	k _{RSn}	k _{ČSP}	σ	σ/k	% n
I.	6	27,3	20,3	23,3	1,004	0,871	0,289	0,288	19,4
II.	6	48,3	34,2	54,0	1,053	0,633	0,127	0,121	21,4
III.	8	78,6	62,6	104,3	0,820	0,600	0,091	0,111	25,8
IV.	6	76,1	64,7	88,0	0,925	0,735	0,162	0,176	20,0
V.	18	58,2	49,2	63,9	0,988	0,770	0,332	0,336	58,1
VI.	9	56,1	45,9	67,9	0,874	0,676	0,101	0,115	30,0
VII.	3	64,5	52,7	51,7	1,085	1,019	0,485	0,447	9,7
VIII.	3	65,8	55,7	85,3	0,968	0,653	0,169	0,175	9,7
IX.	12	120,1	103,5	150,7	0,821	0,687	0,111	0,135	40,0
X.	8	125,7	107,1	143,1	1,016	0,748	0,163	0,161	25,8
XI.	7	139,1	125,0	142,4	0,979	0,878	0,140	0,143	23,3
XII.	4	109,3	87,3	127,3	0,972	0,686	0,259	0,267	12,9
Σ	90	969,1	808,2	1101,9	11,505	8,957	2,430	2,474	
Ø	7,5	80,8	67,4	91,8	0,959	0,746	0,202	0,206	24,7

Pozorovací stanice: **Hv. - Banská Bystrica** číslo: **SL 080**

měsíc	n	RSn	R _p ČSP	R _p	k _{RSn}	k _{ČSP}	σ	σ/k	% n
I.	0	27,3	20,3						0,0
II.	3	48,3	34,2	54,7	1,050	0,625	0,174	0,166	10,7
III.	7	78,6	62,6	105,3	1,093	0,594	0,502	0,459	22,6
IV.	7	76,1	64,7	68,3	1,148	0,947	0,280	0,244	23,3
V.	13	58,2	49,2	44,1	1,121	1,116	0,210	0,188	41,9
VI.	14	56,1	45,9	55,4	1,154	0,829	0,655	0,567	46,7
VII.	4	64,5	52,7	29,3	1,199	1,799	0,870	0,726	12,9
VIII.	14	65,8	55,7	65,0	1,139	0,857	0,212	0,186	45,2
IX.	13	120,1	103,5	103,0	1,125	1,005	0,198	0,176	43,3
X.	7	125,7	107,1	99,0	1,323	1,082	0,223	0,169	22,6
XI.	10	139,1	125,0	124,5	1,172	1,004	0,104	0,089	33,3
XII.	0	109,3	87,3						0,0
Σ	92	969,1	808,2	748,6	11,524	9,857	3,427	2,968	
Ø	7,7	80,8	67,4	74,9	1,152	0,986	0,343	0,297	25,2

Pozorovací stanice: Hv. - Rožňava

číslo: SL 101

měsíc	n	RSn	R _p ČSP	R _p	k _{RSn}	k _{ČSP}	σ	σ/k	% n
I.	0	27,3	20,3						0,0
II.	0	48,3	34,2						0,0
III.	0	78,6	62,6						0,0
IV.	0	76,1	64,7						0,0
V.	0	58,2	49,2						0,0
VI.	0	56,1	45,9						0,0
VII.	0	64,5	52,7						0,0
VIII.	4	65,8	55,7	76,8	1,150	0,725	0,145	0,126	12,9
IX.	21	120,1	103,5	116,4	1,069	0,889	0,098	0,092	70,0
X.	17	125,7	107,1	114,6	1,164	0,935	0,183	0,157	54,8
XI.	16	139,1	125,0	137,6	1,089	0,908	0,226	0,208	53,3
XII.	7	109,3	87,3	92,1	1,208	0,948	0,227	0,188	22,6
Σ	65	969,1	808,2	537,5	5,68	4,405	0,879	0,770	
Ø	5,4	80,8	67,4	107,5	1,136	0,881	0,176	0,154	17,8

Pozorovací stanice: Hv. - Rokycany

číslo: SL 041

měsíc	n	RSn	R _p ČSP	R _p	k _{RSn}	k _{ČSP}	σ	σ/k	% n
I.	0	27,3	20,3						0,0
II.	0	48,3	34,2						0,0
III.	1	78,6	62,6	34,0	1,618	1,841			3,2
IV.	2	76,1	64,7	55,5	1,564	1,166	0,617	0,395	6,7
V.	3	58,2	49,2	36,7	1,618	1,341	0,249	0,154	9,7
VI.	0	56,1	45,9						0,0
VII.	0	64,5	52,7						0,0
VIII.	0	65,8	55,7						0,0
IX.	0	120,1	103,5						0,0
X.	0	125,7	107,1						0,0
XI.	0	139,1	125,0						0,0
XII.	0	109,3	87,3						0,0
Σ	6	969,1	808,2	126,2	4,8	4,348	0,867	0,549	
Ø	0,5	80,8	67,4	42,1	1,600	1,449	0,433	0,274	1,6

Vysvětlivky k bulletinu pro pozorovatele slunce

n	počet pozorovacích dnů v měsíci
$\sum n$	počet pozorování všech pozorovatelů Česlopolu v měsíci
n/den	průměrný počet pozorování na den
R_w	měsíční hodnota definitivního relativního čísla dle Wolfa Curych
R_i	měsíční hodnota definitivního relativního čísla dle S.I.D.C. Brusel
R_i'	měsíční hodnota předběžného relativního čísla dle S.I.D.C. Brusel
R_{Sn}	měsíční hodnota definitivního relativního čísla dle SILSO Brusel
R_p	měsíční průměr relativního čísla pozorovací stanice
$R_{\check{C}SP}$	Měsíční průměr pro všechny stanice dle Česlopolu
$k R_i$	koeficient přepočtu ($R_i/R_p\check{C}SP$)
$k_{\check{C}SP}$	koeficient přepočtu ($R_p\check{C}SP/R_p$)
σ – sigma	střední kvadratická odchylka z $k R_i$
σ/k	koeficient přepočtu (σ/k)
$n\%$	Pokrytí - počet dní v procentech
\sum	součty za rok
\emptyset	průměr za rok
m	minimum sluneční činnosti
M	maximum sluneční činnosti
R_m	nejmenší napozorované či vyrovnané relativní číslo sluneční činnosti, začínající nový sluneční cyklus
R_M	největší napozorované či vyrovnané relativní číslo sluneční činnosti
$T_{m \rightarrow m}$	doba od minima do minima slunečního cyklu
$T_{M \rightarrow M}$	doba od maxima do maxima slunečního cyklu
$T_{m \rightarrow M}$	vzestupná fáze sluneční činnosti od minima do maxima slunečního cyklu
$T_{M \rightarrow m}$	sestupná fáze sluneční činnosti od maxima do minima slunečního cyklu
$\emptyset R_{mm}$	průměr sluneční činnosti od minima do minima
$\emptyset R_{MM}$	průměr sluneční činnosti od maxima do maxima
P_m	Schmiedův index – mohutnost cyklu ($T_{m \rightarrow m} * \emptyset R_{mm}$) průměrná „plocha“ cyklu

Průběžně byla prováděna řada písemných i ústních jednání se stávajícími pozorovateli i s novými zájemci o pozorování sluneční fotosféry. Byla poskytována metodická a odborná pomoc.

Na závěr využíváme této příležitosti k tomu, abychom poděkovali za spolupráci všem pozorovatelům zabývajícím se pozorováním sluneční fotosféry, kteří s námi v roce 2011 spolupracovali.

Bulletin pro pozorovatele Slunce 2011

HFP 508

Vydala: Vydává sluneční sekce ve spolupráci s hvězdárnou Františka Pešty
v Sezimově Ústí

Sestavil: Feik Vlastislav

Podpora:

Odborný pohled:

Počet stran: 33

Rok vydání: 2020 Březen

Formát: A4